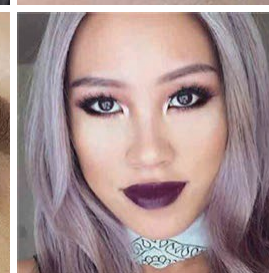
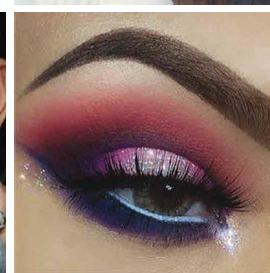
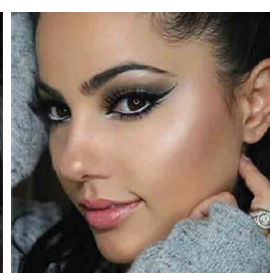
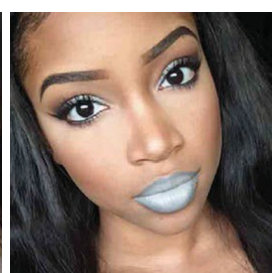
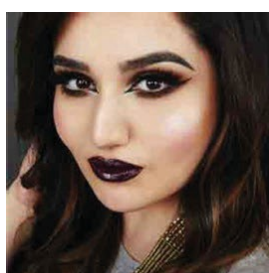
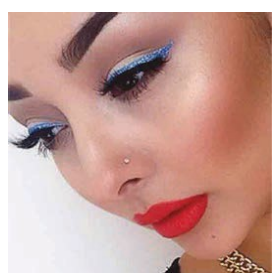
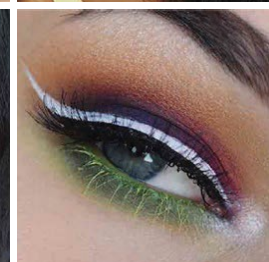
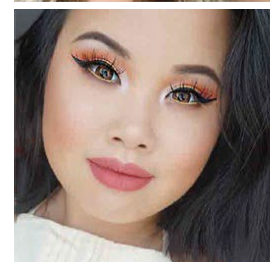
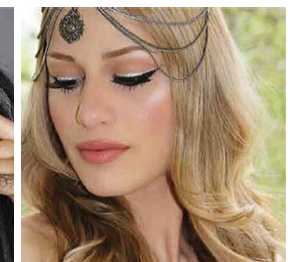
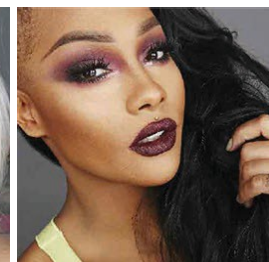


**ASSEMBLÉE
GÉNÉRALE
JEAN-PAUL
AGON
PRÉSIDENT-DIRECTEUR GÉNÉRAL**

20 AVRIL 2016





PERFORMANCE

SOLIDE



MARCHÉ MONDIAL DE LA BEAUTÉ

+3,9 %*

*Hors savons, dentifrices et rasoirs. estimations provisoires
2015 Source : estimations L'Oréal. Croissance à changes
constants

CHIFFRE D'AFFAIRES CONSOLIDÉ
2015

+12,1%

**CHIFFRE D'AFFAIRES
CONSOLIDÉ 2015**

+12,1%*

**EFFET
DE CHANGE**

+7,2%

**CROISSANCE À TAUX DE
CHANGE CONSTANTS**

+4,9%

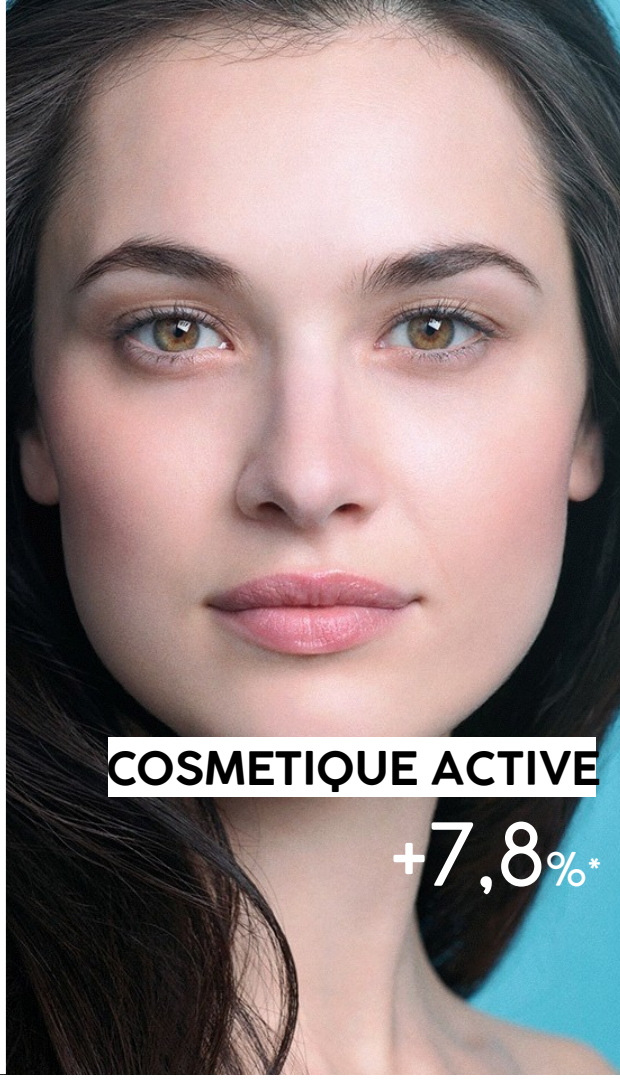
*Croissance à données publiées



L'ORÉAL LUXE

+6,1%*

*Chiffre d'affaires 2015, évolution à données comparables



COSMETIQUE ACTIVE

+7,8%*



**PRODUITS
PROFESSIONNELS**

+3,4%*



L'ORÉAL LUXE

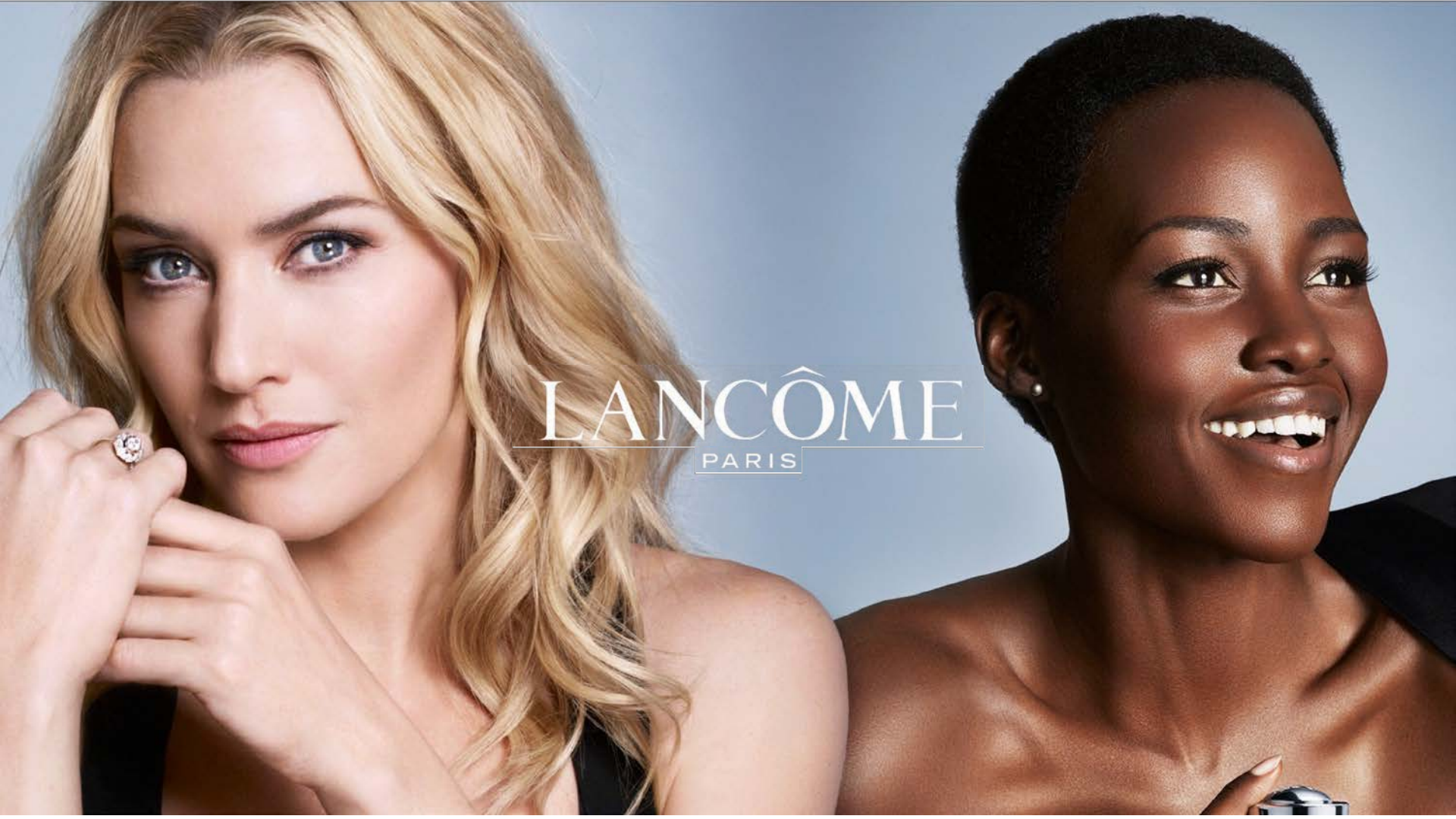
+6,1%*

MARCHÉ

+5,7%**

*Chiffre d'affaires 2015, évolution à données comparables

**Hors savons, dentifrices et rasoirs. estimations provisoires 2015 Source : estimations L'Oréal. Croissance à changes constants



LANCÔME
PARIS



TRÈS BONNE ANNÉE

YVES SAINT LAURENT

+18%*

*Chiffre d'affaires 2015, évolution à données comparables



URBAN DECAY
ud
BEAUTY WITH AN EDGE

URBAN DECAY



URBAN DECAY

VENTES 2012 - 2015

x3





A group of people in formal attire are standing on a balcony or terrace at night. The scene is filled with a dense shower of falling confetti or glitter, creating a magical atmosphere. In the background, the Eiffel Tower is visible against a dark sky, with trees and city lights. The people are dressed in elegant evening wear, including dresses and a vest. The overall mood is celebratory and sophisticated.

N°1 EN EUROPE

Ne rien manquer

Mes privilèges

Bienvenue B. - Mon compte

Mon panier

0 produit

Ma BEAUTÉ LUXE

LES BOX

Le concept | Parfum · Maquillage · Soin · Homme

Rechercher

Votre prénom est

Vous êtes et vous avez ans.

Quels types de produits souhaitez-vous dans votre box?

SOINS DE LA PEAU



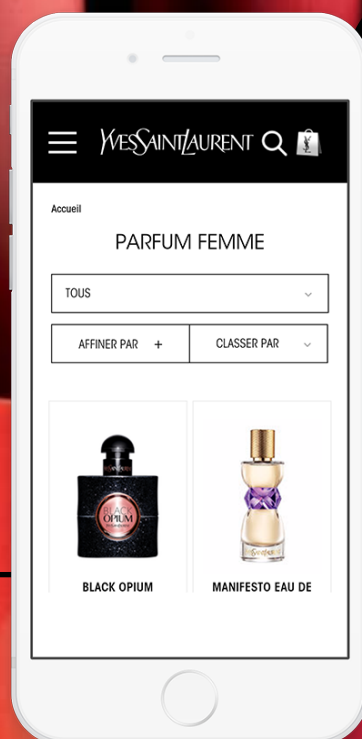
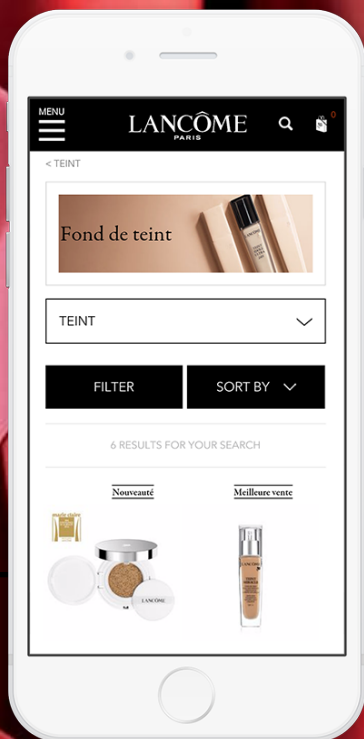
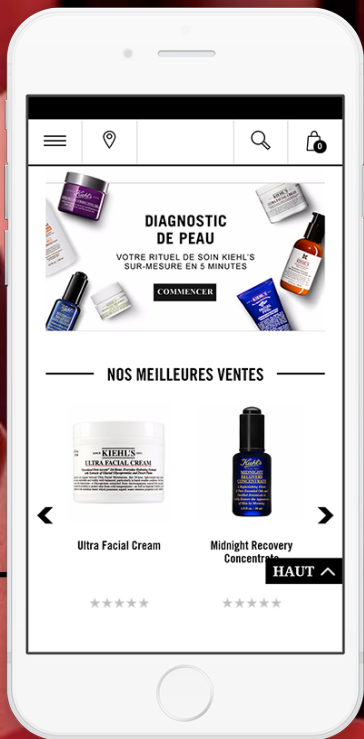
MAQUILLAGE

PARFUM

ÉTAPE PRÉCÉDENTE

ÉTAPE SUIVANTE

^
VOTRE BOX 0-5



E-COMMERCE

≈ 8%

DU CHIFFRE
D'AFFAIRES



COSMÉTIQUE ACTIVE

+7,8%*

MARCHÉ

+5,3%**

*Chiffre d'affaires 2015, évolution à données comparables

**Hors savons, dentifrices et rasoirs, estimations provisoires 2015
Source : estimations L'Oréal. Croissance à changes constants



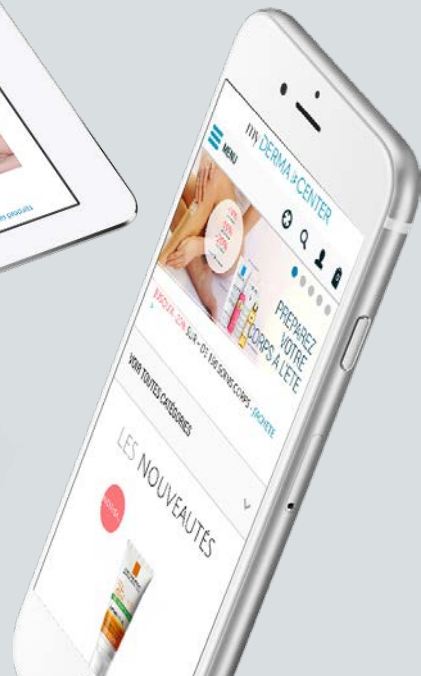
LA ROCHE-POSAY
LABORATOIRE DERMATOLOGIQUE

+15%*

*Chiffre d'affaires 2015, évolution à données comparables

CHANGER LA VIE DES PEAUX SENSIBLES







DERMA+CENTER

PRODUITS PROFESSIONNELS

+3,4%*

MARCHÉ

+1,7%**

*Chiffre d'affaires 2015, évolution à données comparables
**Hors savons, dentifrices et rasoirs. Estimations provisoires 2015
Source : estimations L'Oréal. Croissance à changes constants



SOIN DU CHEVEU



COLORATION

L'ORÉAL
PARIS

SHU UEMURA
ART OF HAIR

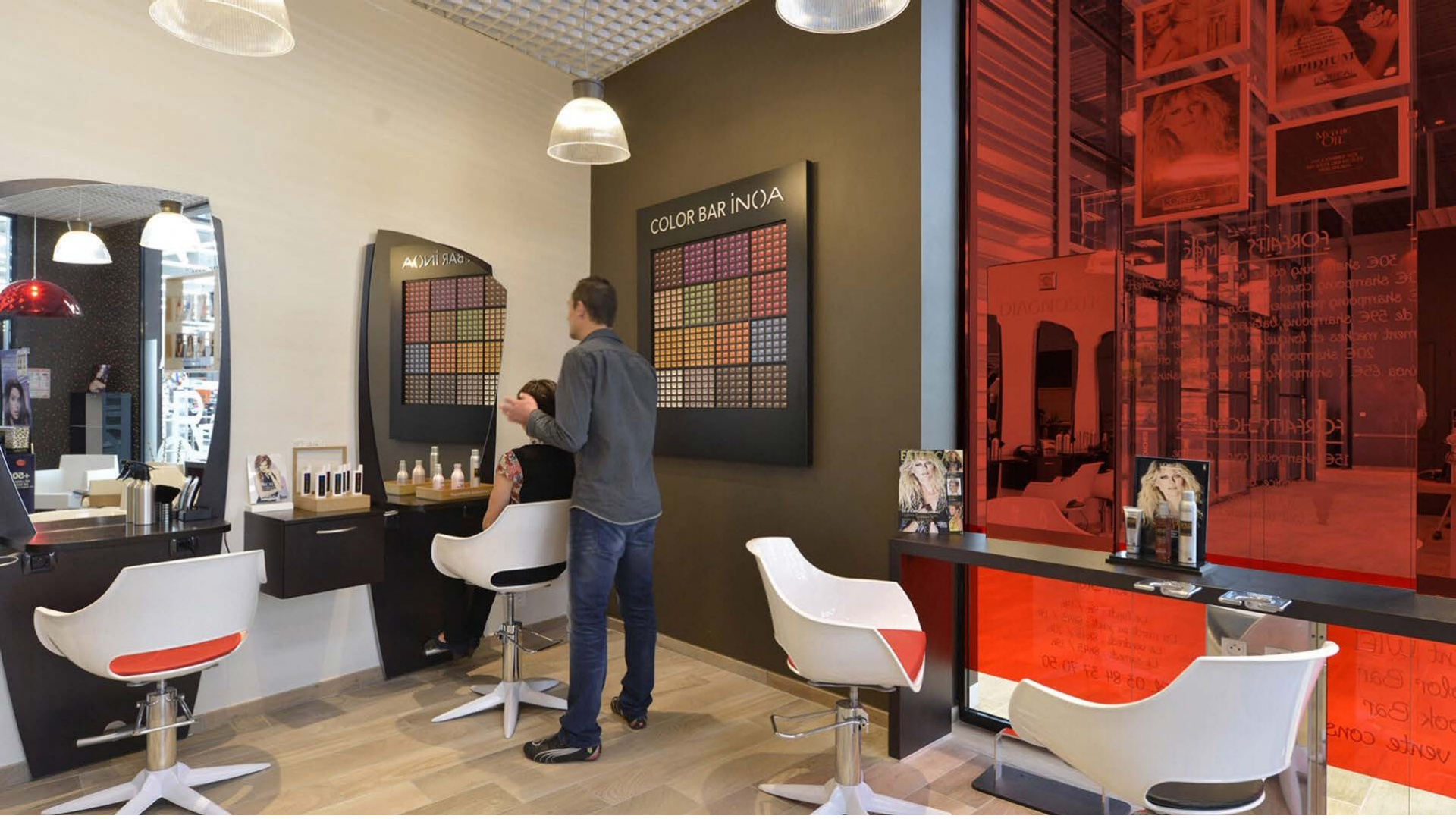
JEAN MARC JOUBERT

COLO

PAR L'ORÉAL
PARIS

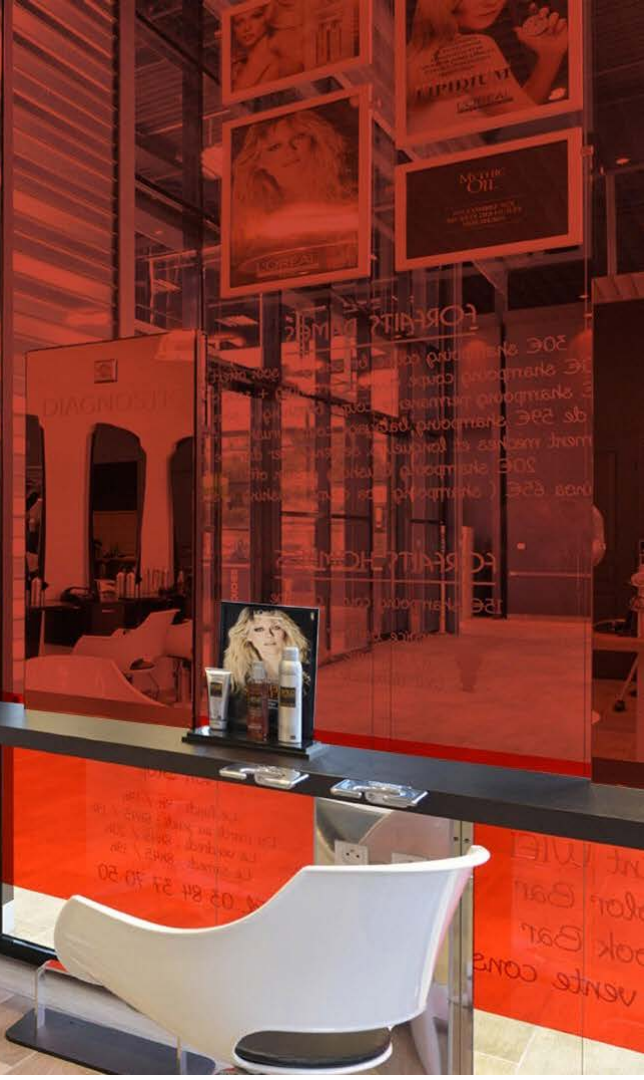
SHU UEMURA
ART OF HAIR





COLOR BAR INOA

BAR INOA





L'ORÉAL
PARIS



CARITA
PARIS

PROGRESSIF
LIFT FERMETÉ

SÉRUM
JEUNESSE ORIGINELLE
GENES OF YOUTH
SERUM

CARITA
PARIS



DECLÉOR

AROMESSENCE
NÉROLI

Sérum-huile hydratant
Hydrating oil serum

100% NATURAL



PRODUITS GRAND PUBLIC

+2,5%*

MARCHÉ

+4,0%**

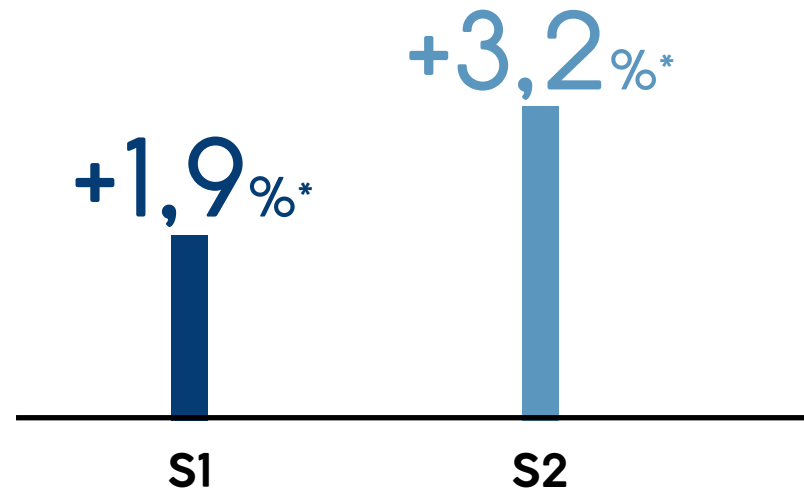
*Chiffre d'affaires 2015, évolution à données comparables

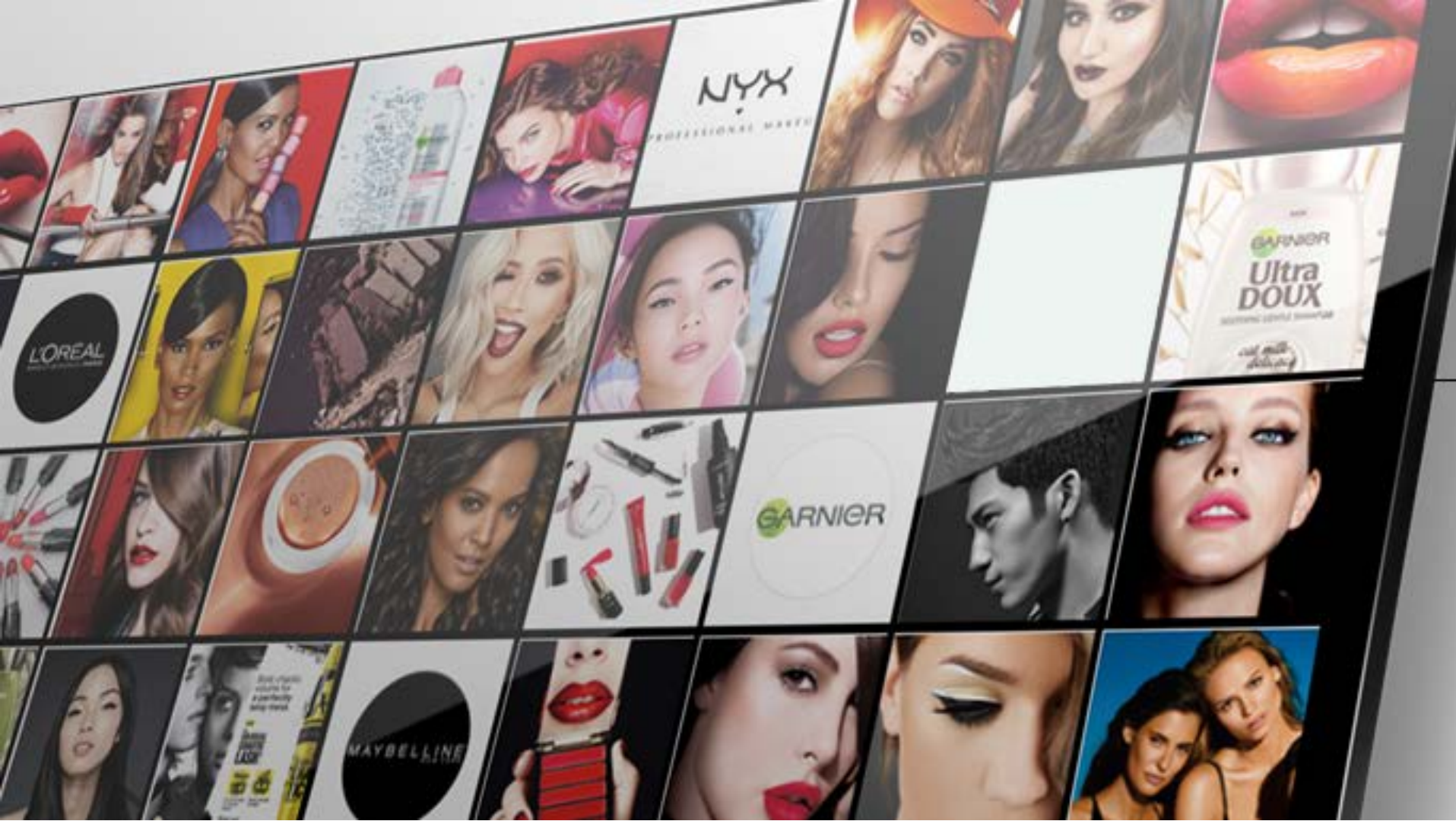
**Hors savons, dentifrices et rasoirs. Estimations provisoires 2015 Source : estimations L'Oréal.
Croissance à changes constants



PRODUITS GRAND PUBLIC

ACCÉLÉRATION AU 2nd TRIMESTRE





NYX

PROFESSIONAL MAKEUP

L'OREAL

GARNIER
Ultra
DOUX

GARNIER

MAYBELLINE



RÉNOVATION

DE L'IMAGE
DES
MARQUES

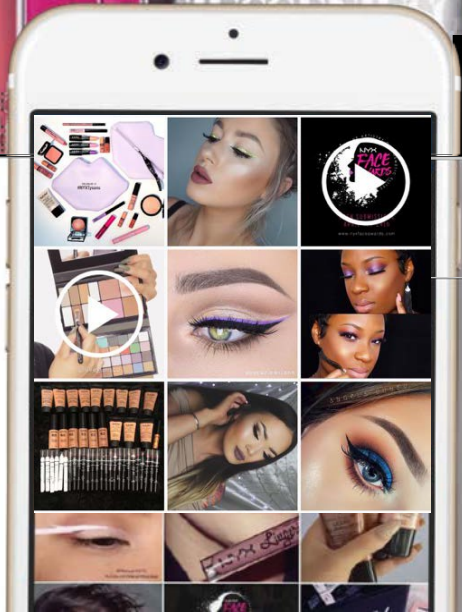
L'ORÉAL
PARIS

MAYBELLINE
NEW YORK

GARNIER

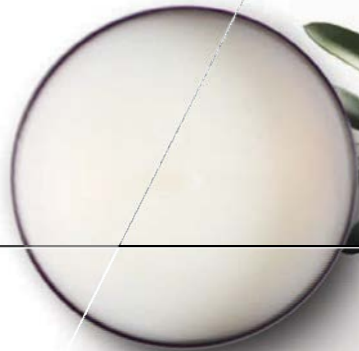


INNOVATION DIGITALISATION



A composite image with a black background. On the left, a close-up of a woman's face shows her lips painted with a vibrant red lipstick. Below her face, a hand holds an open lipstick palette with several shades of red and pink. On the right, a coconut is cut open, showing the white flesh and brown husk, with green leaves scattered around it. The text "SAISIR LES OPPORTUNITÉS" is written in white, bold, uppercase letters across the center of the image.

SAISIR LES OPPORTUNITÉS

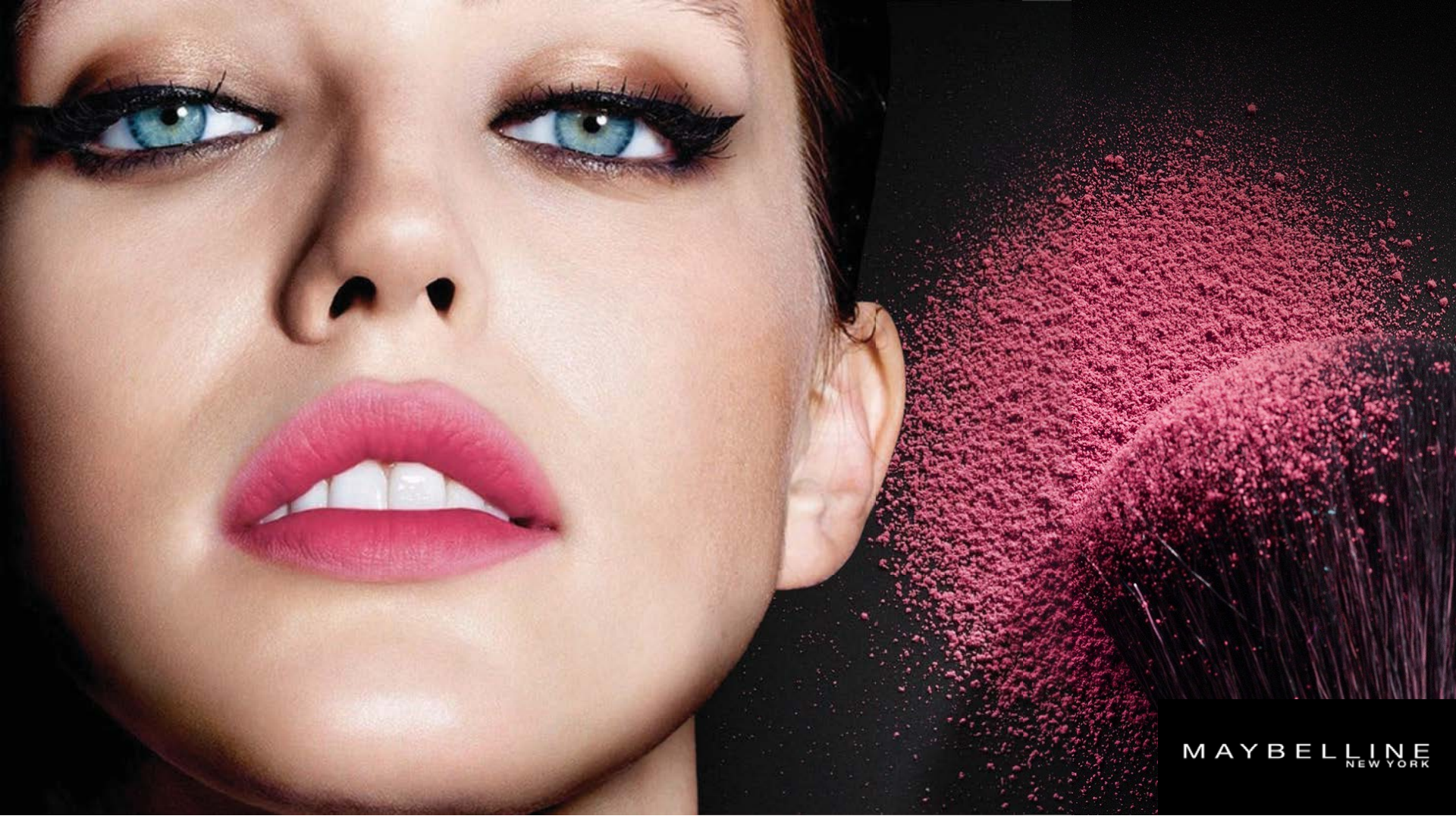


NEW
GARNIER
Ultimate Blends
SHAMPOO
The sleek restorer
with coconut & cocoa butter
Super-sleek smoothness
Dry, FRIZZY HAIR
NO PARABENS

NUEVO
GARNIER
Original Remedies
CHAMPÚ NUTRICIÓN EXTREMA
CON ACEITE DE OLIVA VIRGEN Y CON VIRTUDES EXCEPCIONALES
OLIVA MÍTICA
Sin Parabenos
EXTRACTO NATURAL
Nourrit intensément sans apesmazar
CABELLO RESECO, SENSIBILIZADO

NOUVEAU
GARNIER
Ultra DOUX
Le shampooing merveilleux
huiles d'argan et camélia
Nourrit, sublime, révèle la brillance
CHEVEUX
Sans Paraben
EXTRAITS NATURELS

NEU
GARNIER
Wahre Schätze
Der Seidigkeits-Verleiher
Vanillemilch & Papaya
Fühbare Geschmeidigkeit bis in die Spitzen
NORMALES HAAR
Ohne Paraben
NATÜRLICHE ERLENDE



MAYBELLINE
NEW YORK



NYX

PROFESSIONAL MAKEUP

LOS ANGELES



-0,9%*

*Chiffre d'affaires 2015, évolution à données comparables





SKIN

MEN

MAKE-UP

SCENT

THRILLERS

BLACK MUSK

CHRISTMAS

FESTIVE

THE BODY SHOP.

centrum

24 MAGISKA DAGAR.
TILL JUL

MED VÅR LYRIGA ÄVENTYLLÄSBRÄN



**AMÉRIQUE
DU NORD**

+3,5%*

**EUROPE
DE L'OUEST**

+2,3%*

**NOUVEAUX
MARCHÉS**

+6,0%*



*Chiffre d'affaires divisions cosmétiques 2015, évolution à données comparables

EUROPE DE L'OUEST

L'ORÉAL	MARCHÉ
+2,3%*	+1,3%**

*Chiffre d'affaires divisions cosmétiques 2015, évolution à données comparables
**Hors savons, dentifrices et rasoirs. Estimations provisoires 2015
Source : estimations L'Oréal. Croissance à changes constants



EUROPE DU NORD

ROYAUME-UNI

+5,6%*

ALLEMAGNE

+3,1%*



EUROPE DU SUD

ESPAGNE

+3,6%*

PORTUGAL

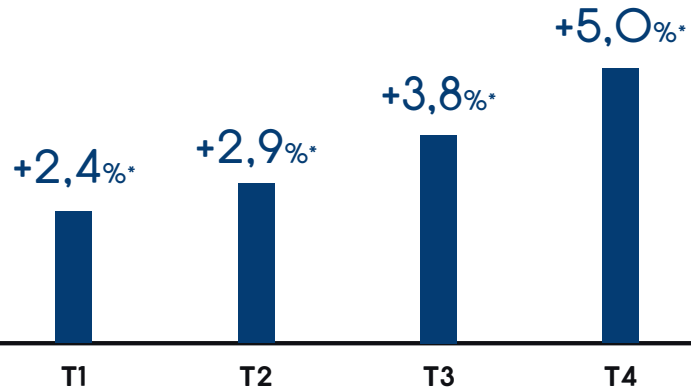
+3,9%*

GRÈCE

+4,9%*



AMÉRIQUE DU NORD



*Chiffre d'affaires divisions cosmétiques 2015, évolution à données comparables



MARRIOTT MARQUIS



2015 TOSHIBA

ing Inno

TOSHIBA

ing Inno



START FRESH WITH DUNKIN'



SONY

SONY

THE REAGAN MUSEUM TO EXPERIENCE

Try new things?
I do it every day.

MAYBELLINE
NEW YORK
MAKE IT HAPPEN

Now, bold color goes effortlessly sexy. Experience the blurred lip.

NEW
COLOR blur
MATTE PENCIL



Draw a line of color around your lips.



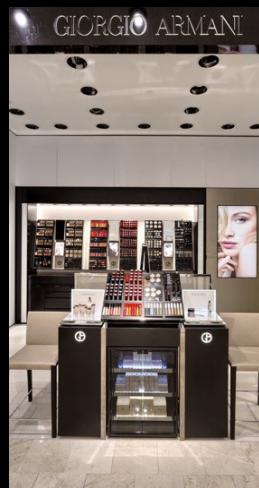
Smudge outwardly.

How do you #COLORBLUR



©2015 Maybelline

VORNADO



A black and white composite image. In the upper left, a man with a full beard and intense gaze looks towards the right. In the lower left, a woman with long hair and bangs smiles broadly. The background is dark.

DYNAMISME ACCRU



NOUVEAUX MARCHÉS

**AMÉRIQUE
LATINE**

+4,6%*

**EUROPE
DE L'EST**

+9,8%*

**ASIE,
PACIFIQUE**

+4,7%*

**AFRIQUE,
MOYEN-ORIENT**

+12,1%*



CHINE



法国葡萄籽的抗氧化力
肌肤水润Q弹 污染暗沉OUT

全新
HYDRAFRESH
ANTIOX MASK-IN LOTION
清润·葡萄籽膜力水
泡沫洁面乳·多重防晒隔离霜

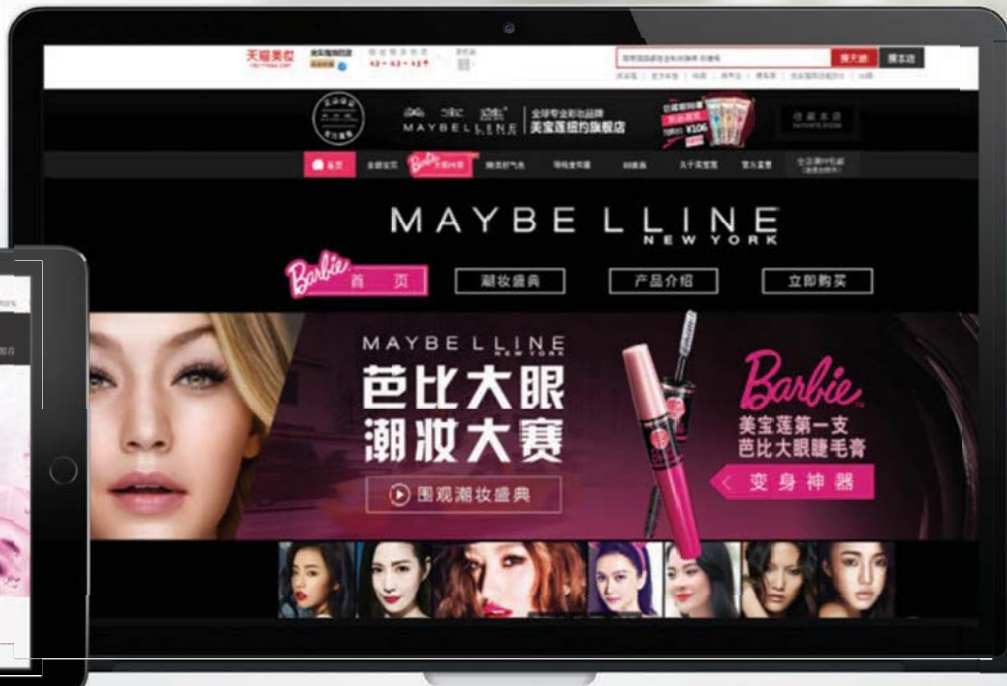
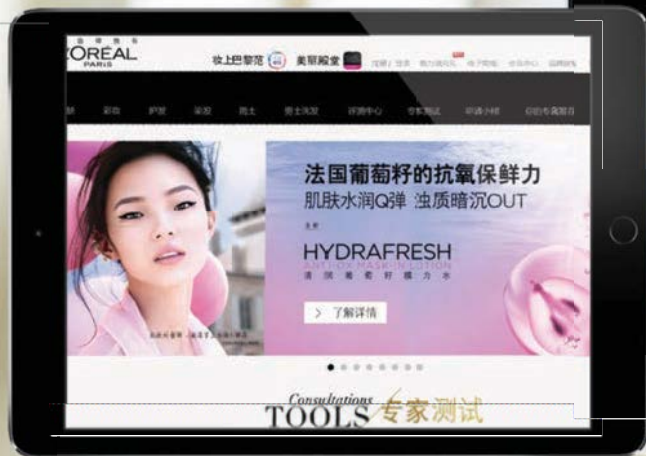
你值得拥有
L'ORÉAL
PARIS

肌肤好新鲜，就像享上了水润保湿膜！
巴黎欧莱雅化妆品有限公司 敬启

“肌肤保湿修护保湿面膜系列”产品使用
www.lorealparis.com



PLUS DE
20%
DES VENTES
EN E-COMMERCE*



AMÉRIQUE LATINE

+4,6%*

*Chiffre d'affaires divisions cosmétiques 2015, évolution à données comparables



AMÉRIQUE LATINE

COLOMBIE

+11,6%*

CHILI

+10,2%*

ARGENTINE

+17%*



EUROPE DE L'EST

+9,8%*

*Chiffre d'affaires divisions cosmétiques 2015, évolution à données comparables



EUROPE DE L'EST

RUSSIE

+17,9%*

TURQUIE

+19,7%*

•Chiffre d'affaires divisions cosmétiques 2015, évolution à données comparables



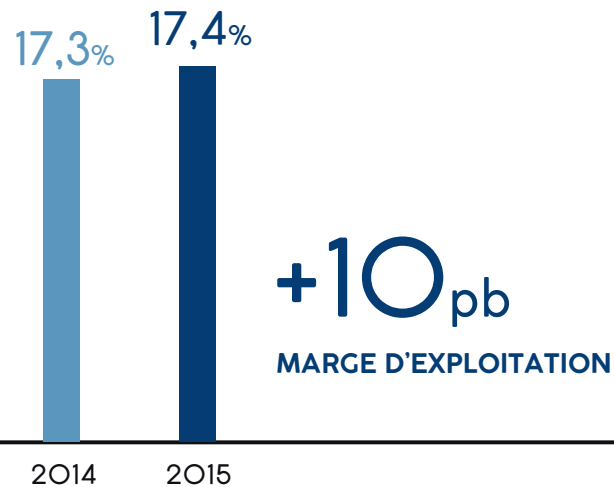
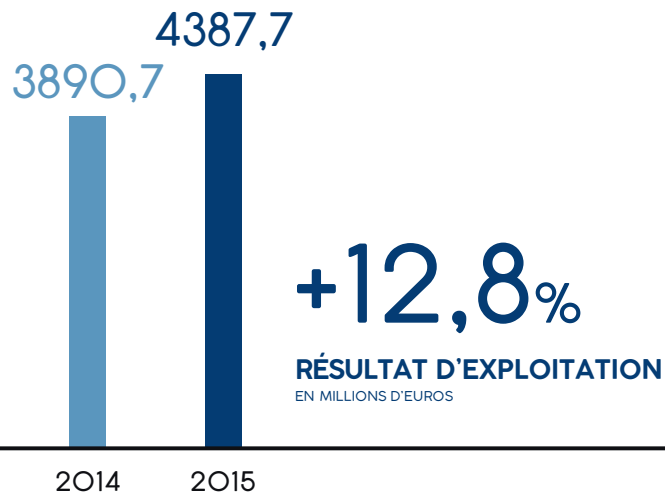
AFRIQUE, MOYEN-ORIENT

+12,1%*

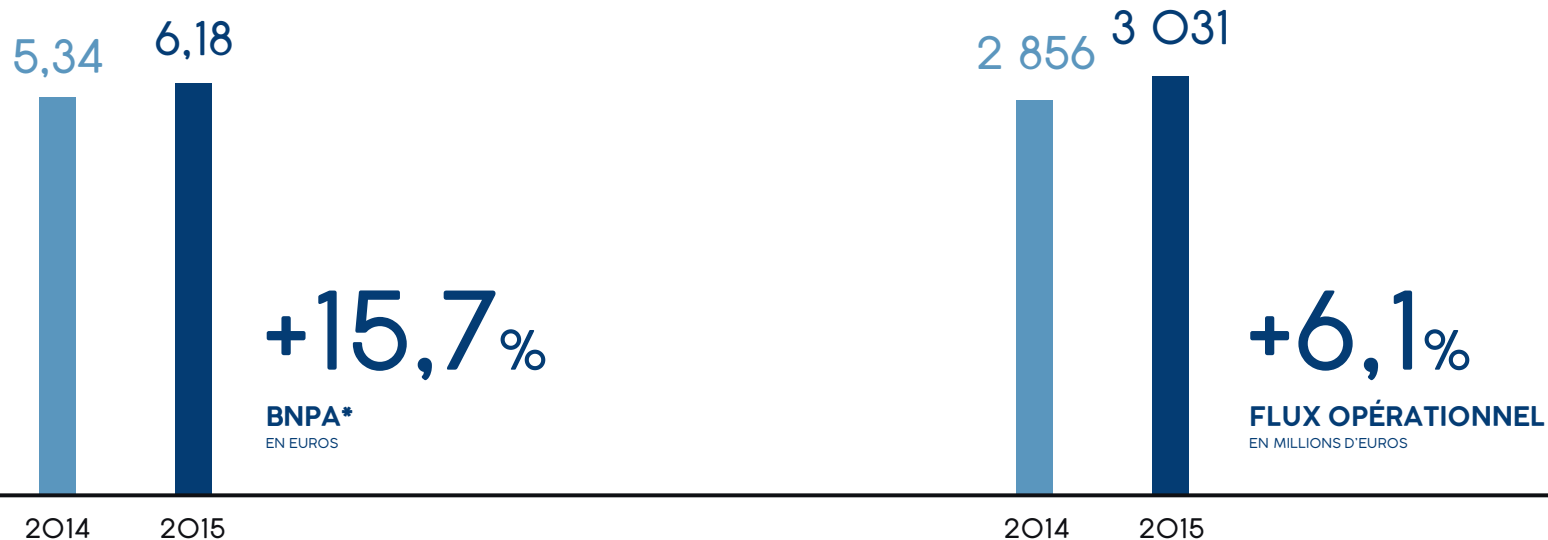


*Chiffre d'affaires divisions cosmétiques 2015, évolution à données comparables

PERFORMANCES SOLIDES



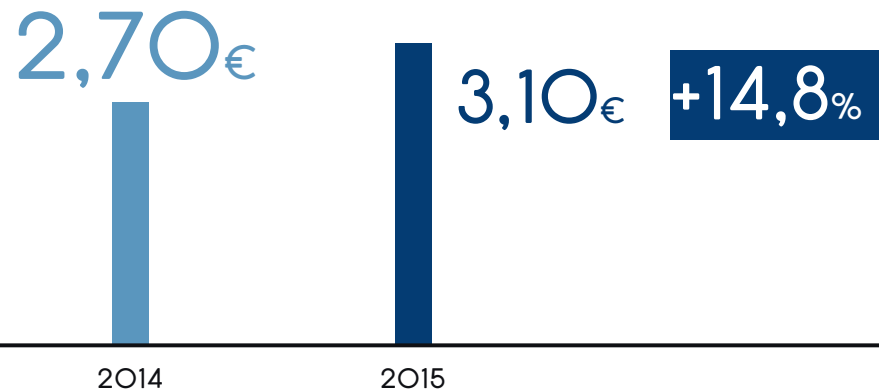
PERFORMANCES SOLIDES



*Bénéfice net par action. Part du groupe dilué, hors éléments non-récurrents des activités poursuivies

PERFORMANCES SOLIDES

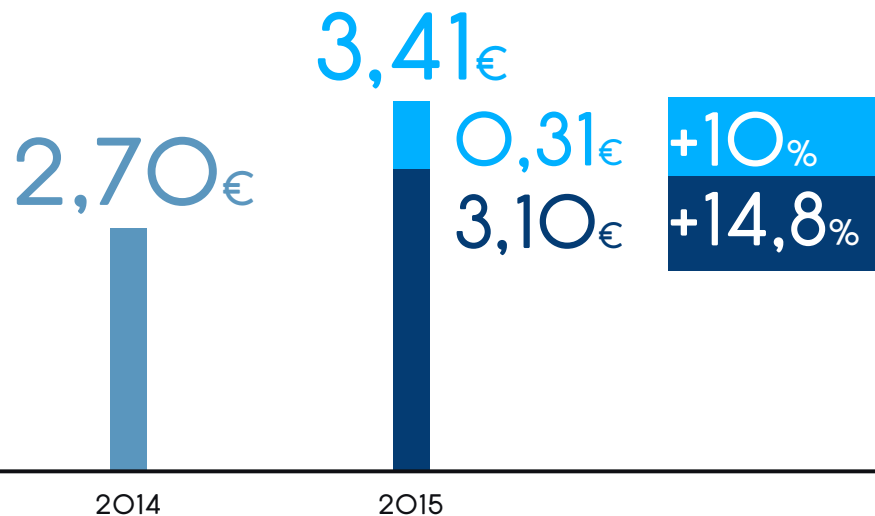
DIVIDENDE PAR ACTION*



*Dividende proposé à l'assemblée des actionnaires du 20 avril 2016

PERFORMANCES SOLIDES

DIVIDENDE PAR ACTION*



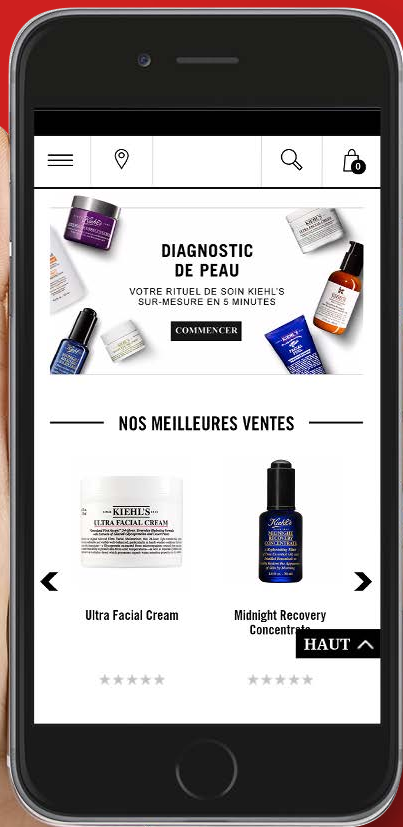
*Dividende proposé à l'assemblée des actionnaires du 20 avril 2016

NOUVEAU L'ORÉAL

ATION TRANSFORMATION TRANSFORMATION TRA



DIGITAL



VENTES E-COMMERCE

1,3 MILLIARD €*

+38%**

Chiffre d'affaires 2015 sur nos sites en propre + estimation du chiffre d'affaires réalisé par nos marques correspondant aux ventes sur les sites e-commerce de nos distributeurs (donnée non-auditée) ; à données comparables

** Evolution à données comparables

25%

DE NOS DÉPENSES MÉDIAS
INVESTIES EN DIGITAL





RELATION PERSONNALISÉE

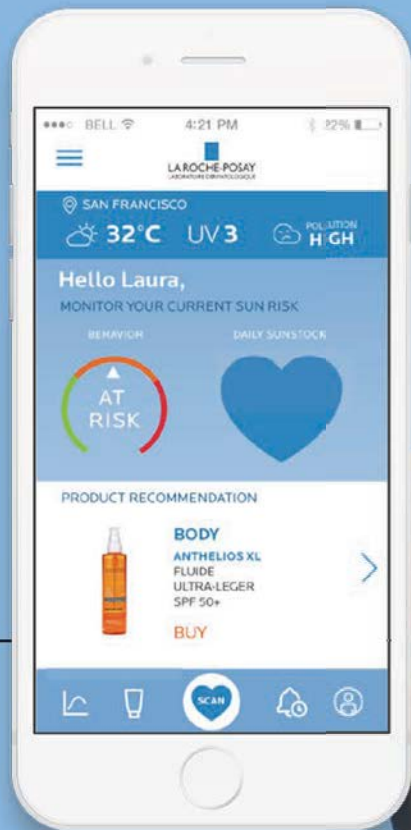


LA ROCHE-POSAY
LABORATOIRE DERMATOLOGIQUE



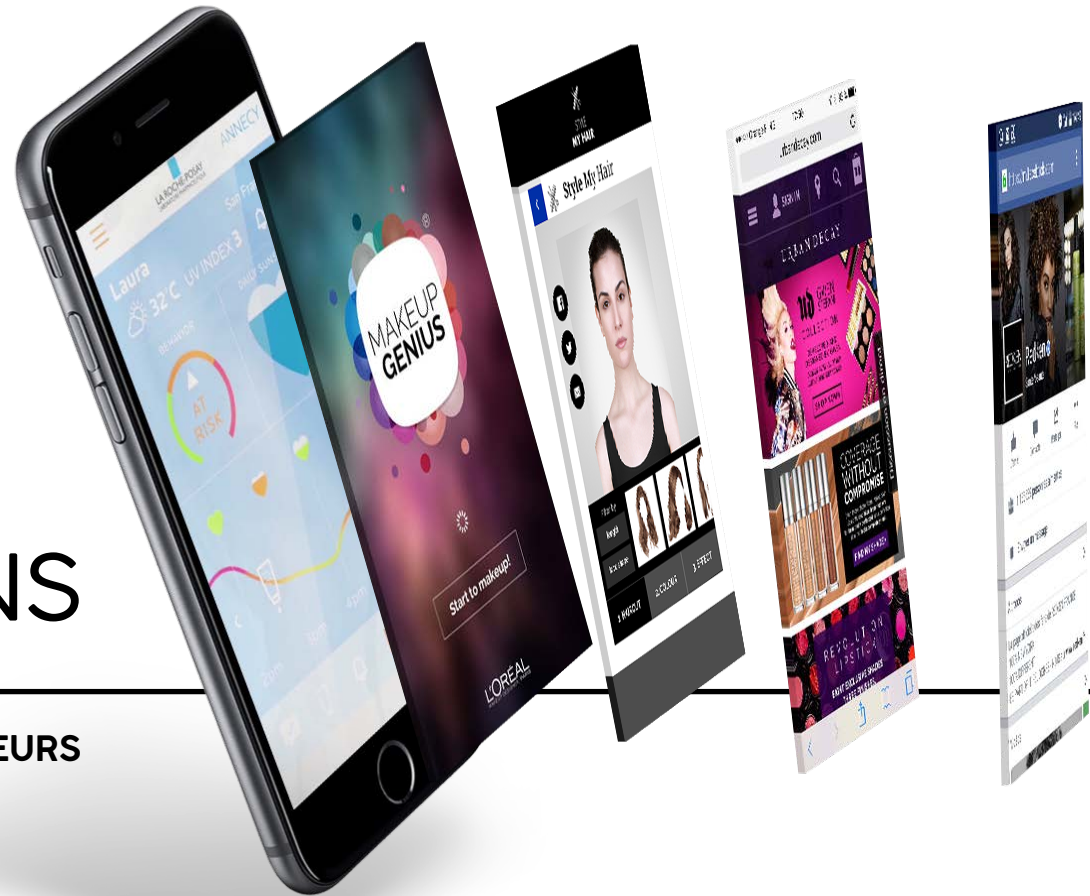


MY
UV
PATCH



INNOVATIONS

AU SERVICE DES CONSOMMATEURS



DÉVELOPPEMENT DURABLE





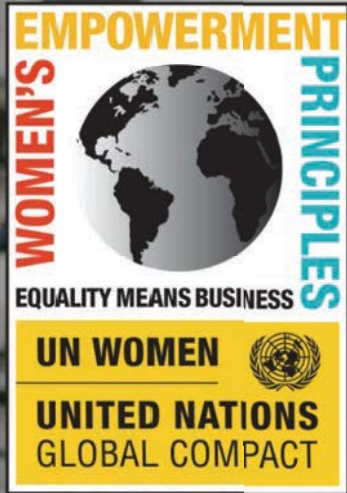
**MEILLEURES PRATIQUES SOCIALES
POUR 100% DES COLLABORATEURS**



Organisation
Internationale
du Travail




We
Support



WOMEN'S EMPOWERMENT PRINCIPLES

EQUALITY MEANS BUSINESS

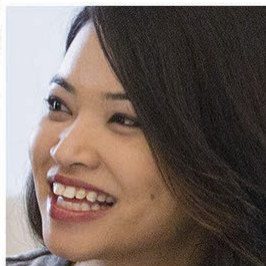
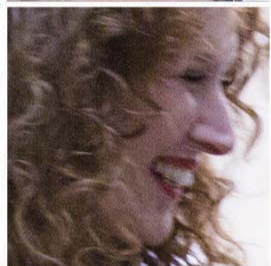
UN WOMEN 

**UNITED NATIONS
GLOBAL COMPACT**

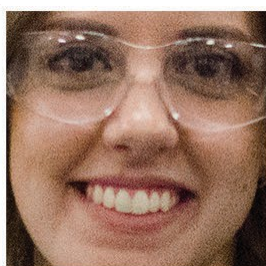
www.weprinciples.org



PÉRENNITÉ



ÉTHIQUE



AVANTAGE
COMPÉTITIF



Máte občas túľkajúcu sa etiku?

Zuľ vstúpte si Jean-Paul AGONOM
o 9:00 alebo o 17:00 hod

Môžete sa opívať Laurenta BOURGOUBZI
Bogei etický podiel: 9. októbra 2015

NOVINKA!
Jean-Paul AGON
má občasú pre vás!

Ale ná vaše náhly na to,
ale náhly na to, 2021 spoločne
dosiahnuť našich cieľov v rámci projektu
"Creating Beauty With AI v7"

Publie wagi náhly do 9. októbra 2015

LOREAL ethics
L'Oréal Paris




EthicalQuote.com

L'ORÉAL

N°2

SOCIÉTÉS MONDIALES,
TOUTES INDUSTRIES
CONFONDUES

N°1

CATÉGORIE
PERSONAL & HOUSEHOLD GOODS



L'ORÉAL

7^{ème} ANNÉE

« UNE DES
SOCIÉTÉS LES PLUS
ÉTHIQUES AU
MONDE »



VUCA

VOLATIL

INCERTAIN

COMPLEXE

AMBIGU

L'ORÉAL

UNE VALEUR SÛRE

SOLIDITÉ

VISIBILITÉ

CONTINUITÉ

PÉRENNITÉ



PROJET STRATÉGIQUE

CLAIR

NOTRE MISSION

LA BEAUTÉ POUR TOUS



A grid of approximately 100 individual human faces, arranged in a roughly rectangular pattern. The faces are diverse in age, gender, and ethnicity, representing a wide range of human diversity. The text is overlaid on a semi-transparent white rectangular area in the center of the grid.

NOTRE STRATÉGIE
UNIVERSALISATION







DES FONDAMENTAUX SOLIDES

UN PORTEFEUILLE DE MARQUES

QUI RÉPOND À TOUTES LES ASPIRATIONS

	PRODUITS PROFESSIONNELS	PRODUITS GRAND PUBLIC	L'ORÉAL LUXE	COSMÉTIQUE ACTIVE
	L'ORÉAL PARIS KÉRASTASE PARIS CARITA PARIS DECLÉOR PARIS	L'ORÉAL PARIS GARNIER	LANCÔME PARIS BIOThERM cacharel YVES SAINT LAURENT BEAUTÉ	LA ROCHE-POSAY LABORATOIRE DERMATOLOGIQUE VICHY LABORATOIRES ROGER & GALLET PARIS <small>DISTILLATEUR DE BONHEUR DEPUIS 1922</small>
			GIORGIO ARMANI VIKTOR & ROLF DIESEL HR	
	REDKEN THE AVENUE NYC MATRIX essie	MAYBELLINE NEW YORK essie NYX SOFTSHEEN-CARSON	Kiehl's SINCE 1851 RALPH LAUREN FRAGRANCES URBAN DECAY clarisonic	SKINCEUTICALS
		ms	shu uemura YUESAI	
		Nely Cosméticos		
		Nice & Lovely		

The background of the image features a grid of petri dishes, each containing a blue liquid. A hand is visible on the left side, holding one of the dishes. The text is positioned in the upper right quadrant of the image.

RECHERCHE, INNOVATION,
QUALITÉ

UN BUSINESS MODEL SOLIDE ET ÉQUILIBRÉ

CHIFFRE D'AFFAIRES

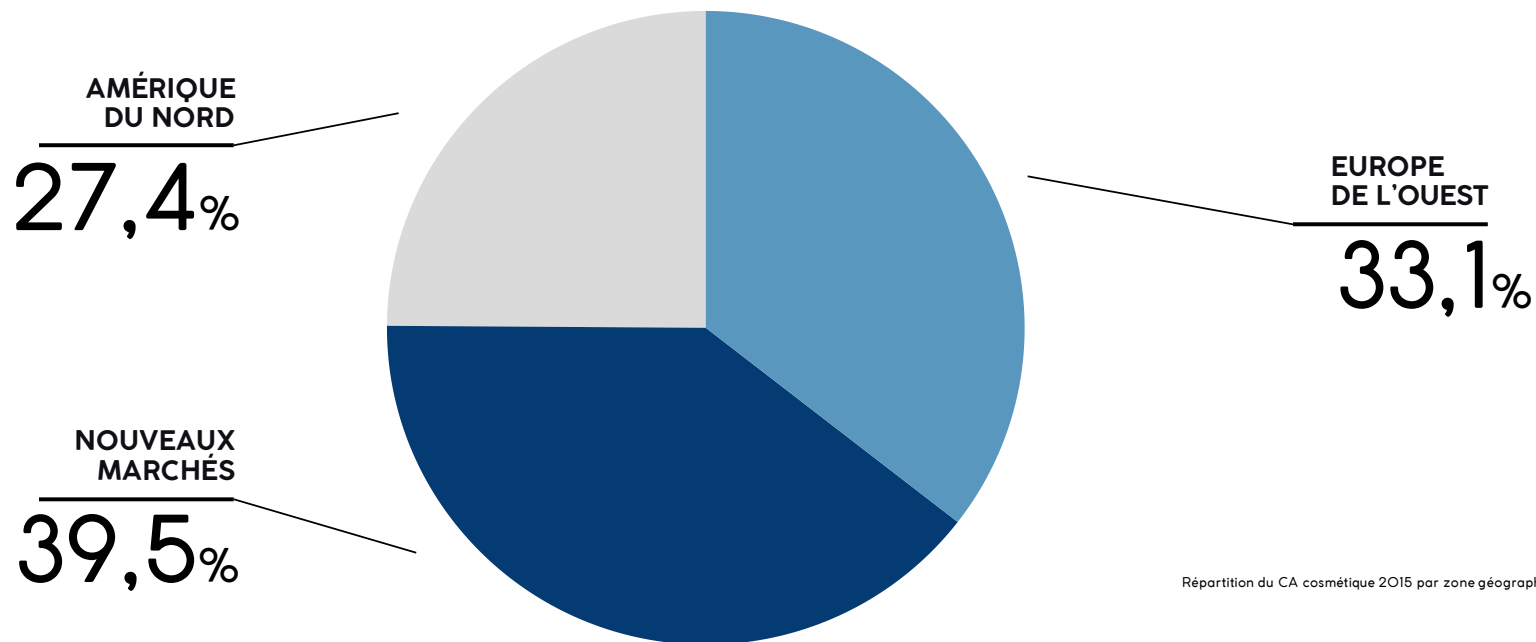
x12 EN
30
ANS*

RÉSULTAT NET

x31 EN
30
ANS*

PRÉSENCE ÉQUILBRÉE

DANS TOUTES LES ZONES GÉOGRAPHIQUES



Répartition du CA cosmétique 2015 par zone géographique

PRÉSENCE ÉQUILIBRÉE

TOUS CIRCUITS
DE DISTRIBUTION

SALONS
DE COIFFURE



GRANDE DISTRIBUTION



GRANDS MAGASINS &
PARFUMERIES



PHARMACIES &
PARAPHARMACIES



MAGASINS EXCLUSIFS



TRAVEL
RETAIL



E-COMMERCE



SOIN DU
CHEVEU



COLORATION



SOIN DE LA
PEAU



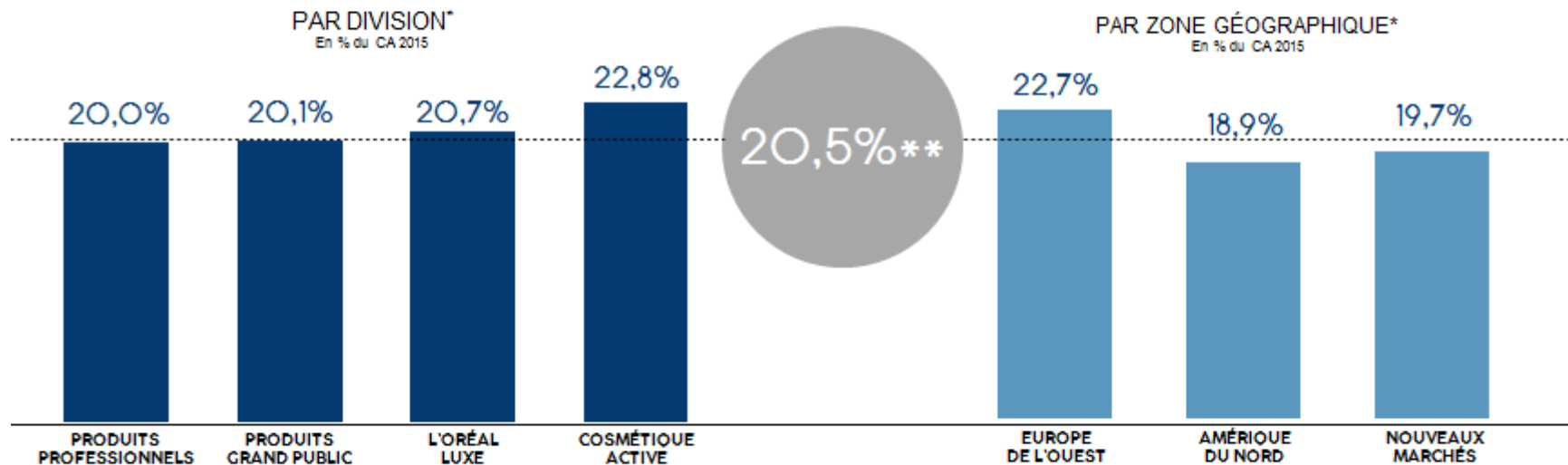
PARFUMS



MAQUILLAGE

TOUTES
CATEGORIES

RENTABILITÉ ÉQUILIBRÉE



*Avant frais centraux groupe, recherche fondamentale, stock options, ACAS et divers - en % du CA cosmétique
**Total divisions cosmétiques

GRANDE

AGILITÉ

DES ACTIONNAIRES FIDÈLES ET ENGAGÉS







au tirage au sort
beautés ci-dessous

Gagnants 11 &





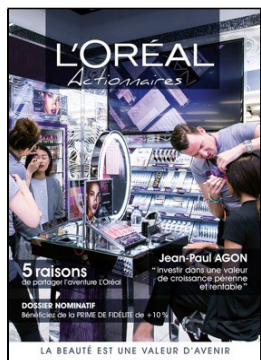
L'ORÉAL
Carole DELAIRE
Directrice Générale

L'ORÉAL
Actionnaires

+10%

Jean-Paul AGON
Investir dans une valeur
de croissance pérenne
en partageant

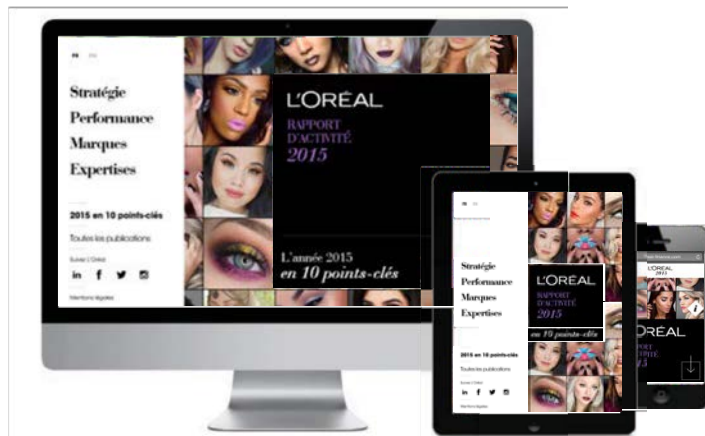
UNE INFORMATION RICHE ET ACCESSIBLE



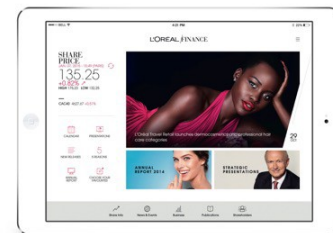
GUIDE
ACTIONNAIRES



LETTRES AUX
ACTIONNAIRES



ÉDITION DIGITALE
DU RAPPORT
D'ACTIVITÉ



APPLICATION
MOBILE L'ORÉAL
FINANCE

FR EN

Stratégie
Performance
Marques
Expertises

2015 en 10 points-clés

Toutes les publications

Suivez L'Oréal



Mentions légales

L'ORÉAL

RAPPORT
D'ACTIVITÉ
2015

L'année 2015
en 10 points-clés















32,000 ACTIONNAIRES NOMINATIFS











10 RÉUNIONS D'ACTIONNAIRES





MITESSE

Terms of use: this work is licensed under a creative commons attribution (CC BY 3.0). It is attributed to Jeff Mertz and we only cut and cropped some sections of the video. The original version can be found in mazwai.com

LOREAL

Christian MULLEZ

Jean-Paul ADON

Catherine BELLON

LOREAL

Seniors,
multi-ethnique
et classes moyennes

E-commerce,
travel/retail,
spas et boutiques

Multiplication
des envies de consommation,
usages et pénétration



L'ORÉAL

Salon Actifortia
20 novembre 2015
L'ORÉAL



L'ORÉAL







renseignez votre adresse e-mail
au tirage au sort
nouveautés ci-dessous

Gagnants 11 à 50



ICI
RENSEIGNEZ VOTRE ADRESSE E-MAIL
POUR PARTICIPER A NOS...
NOS...



A
renforcement
et participation
pour gagner les

Regardez l'...

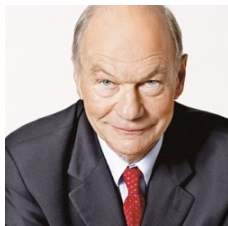
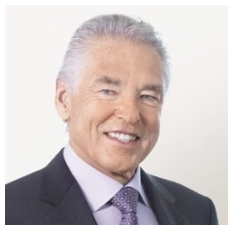
Regardez l'...

UNE
GOUVERNANCE
EXIGEANTE



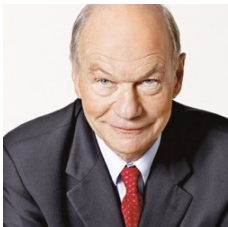
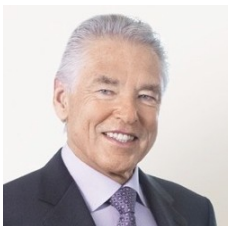


DES PERSONNALITÉS DE TALENT, D'ORIGINES DIVERSES, UNE GRANDE EXPÉRIENCE DES AFFAIRES





EXPÉRIENCES ET COMPÉTENCES RICHES ET COMPLÉMENTAIRES



L'OREAL GRAND PRIX DE LA COMPOSITION DU CONSEIL
PRIX AGEFI



DIALOGUE

APPROFONDI

AVEC LA DIRECTION
GÉNÉRALE

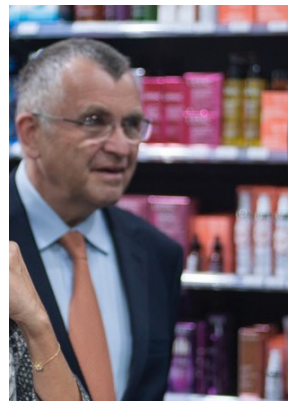
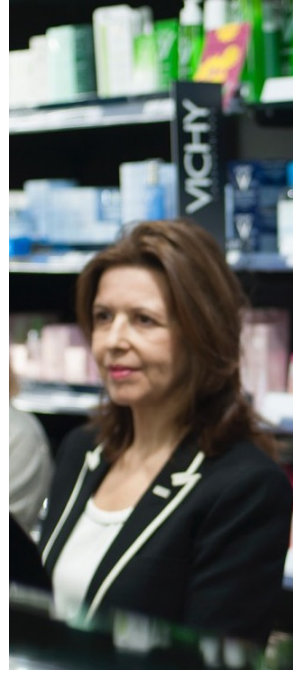


VISION

PARTAGÉE

DE LA STRATÉGIE





ENGAGÉS

ET VIGILANTS



SOUCI DE L'INTÉRÊT À LONG TERME



PARTICIPATION
DYNAMIQUE

ET ASSIDUE

96%

TAUX
D'ASSIDUITÉ

DYNAMIQUE

DE PROGRÈS
CONSTANT



6

RÉUNION
S EN
2015



4 COMITÉS
D'ÉTUDES

18 RÉUNIONS

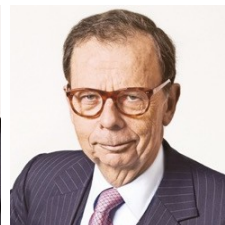
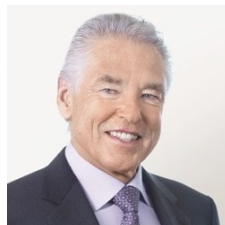
COMITÉ
STRATÉGIE ET
DÉVELOPPEMENT
DURABLE

COMITÉ
D'AUDIT

COMITÉ
DES NOMINATIONS
ET DE LA
GOUVERNANCE

COMITÉ
DES RESSOURCES
HUMAINES
ET DES
RÉMUNÉRATIONS

COMITÉ
STRATÉGIE ET
DÉVELOPPEMENT
DURABLE





COMITÉ D'AUDIT



COMITÉ
DES NOMINATIONS
ET DE LA
GOUVERNANCE

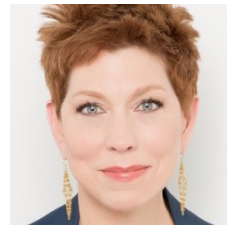


COMITÉ
DES NOMINATIONS
ET DE LA
GOUVERNANCE



46%

REPRÉSENTATION
DES FEMMES AU
CONSEIL



7

ADMINISTRATEURS INDÉPENDANTS



2

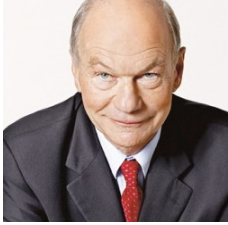
ADMINISTRATEURS SALARIÉS



COMITÉ
DES NOMINATIONS ET
DE LA
GOUVERNANCE



COMITÉ
DES RESSOURCES
HUMAINES ET DES
RÉMUNÉRATIONS



UN CONSEIL

ET DES COMITÉS
EXTRÊMEMENT ACTIFS



GOUVERNANCE EXEMPLAIRE

SOURCE DE VALEUR À
LONG TERME





GRAND PRIX DE L'AG

— 2015 —

APPROCHE STRATÉGIQUE

ET DYNAMIQUE DE LA GOUVERNANCE



EFFORT

DE TRANSPARENCE ET DE
PÉDAGOGIE



2016

CONFIANCE
ET DÉTERMINATION

2016

1^{er} TRIMESTRE

CHIFFRE D'AFFAIRES CONSOLIDÉ

CROISSANCE
À DONNÉES
COMPARABLES

+4,2%

2016

1^{er} TRIMESTRE

CHIFFRE D'AFFAIRES PAR DIVISION

**PRODUITS
GRAND PUBLIC**

+3,9%*

**L'ORÉAL
LUXE**

+5,5%*

**PRODUITS
PROFESSIONNEL**

+2,5%*

**COSMÉTIQUE
ACTIVE**

+4,5%*

*Évolution à données comparables

2016

1^{er} TRIMESTRE

CHIFFRE D'AFFAIRES PAR ZONE GÉOGRAPHIQUE

**AMÉRIQUE
DU NORD**

+4,3%*

**EUROPE DE
L'OUEST**

+2,0%*

**NOUVEAUX
MARCHÉS**

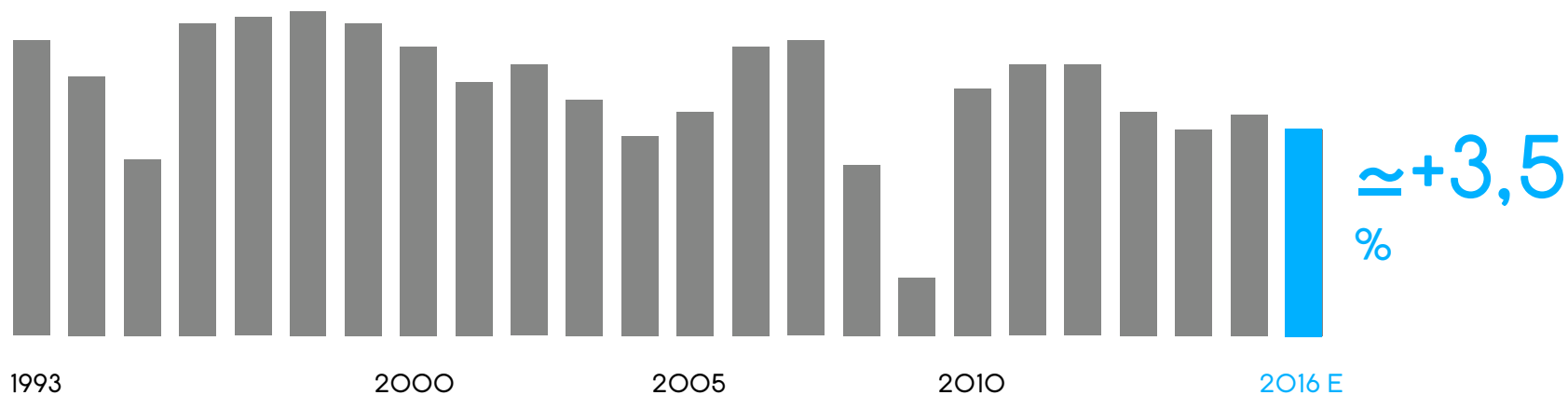
+6,1%*



*Évolution à données comparables

UN MARCHÉ QUI RESTERA DYNAMIQUE

LE MARCHÉ MONDIAL DE LA BEAUTÉ · 1993-2016*

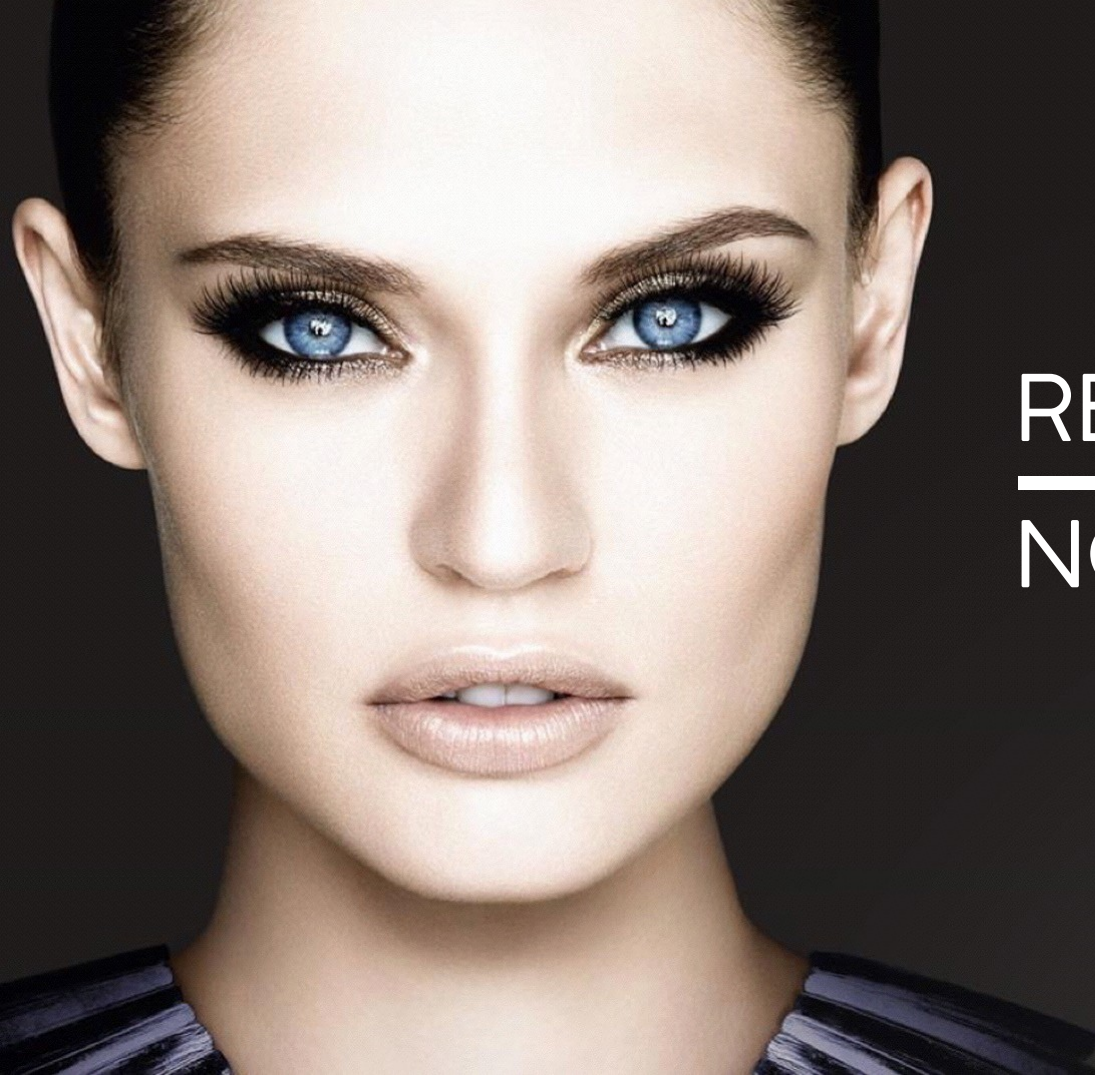


*Hors savons, dentifrices et rasoirs
Source : estimations L'Oréal. Croissance à changes constants



Surperformer le marché
dans toutes les divisions
et toutes les régions

Réaliser une nouvelle
belle année
de croissance
du chiffre d'affaires
et des résultats



RENFORCER

NOTRE LEADERSHIP

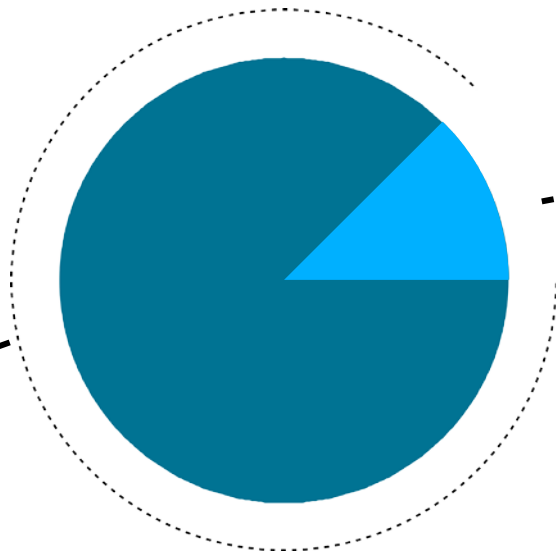
A close-up portrait of a woman with dark skin, wearing a purple hat and bright purple lipstick. Her hand is visible on the left side of the frame, holding the brim of the hat. The background is dark, and the lighting is dramatic, highlighting her features.

LEADER

DEPUIS PLUS DE
30 ANS

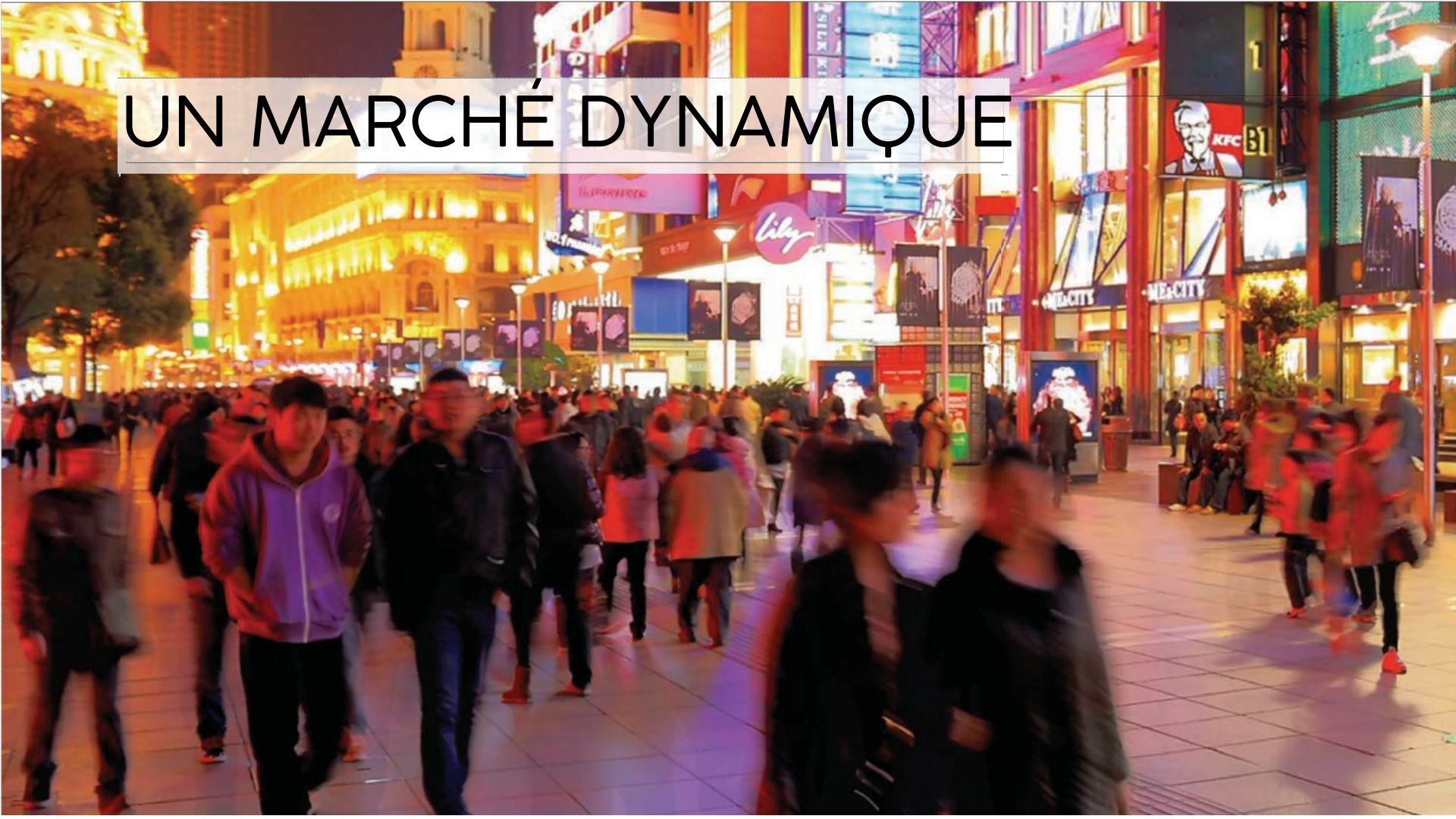
ÉNORME POTENTIEL

87,5%



12,5%

UN MARCHÉ DYNAMIQUE





DOUBLEMENT DU MARCHÉ





CLASSES MOYENNES

x2

ENTRE 2020 ET 2030



1 MILLIARD

EN 2030

PERSONNES DE 65 ANS ET +









CROISSANCE
DU MAQUILLAGE

1,7x
PLUS
FORTE
QUE CELLE
DU MARCHÉ TOTAL
DE LA BEAUTÉ





LA BEAUTÉ

UN MARCHÉ
D'AVENIR



RENDRE LA VIE

PLUS BELLE



100 000 ANS
DE BEAUTÉ

A close-up photograph of a woman with her eyes closed and a joyful smile, standing under a shower of water. The background is a lush green wall of foliage. The text 'LA BEAUTÉ EST ESSENTIELLE' is overlaid on the right side of the image, with a horizontal line underneath it.

LA BEAUTÉ
EST ESSENTIELLE

À L'ÊTRE
HUMAIN



PLAISIR BIEN-
ÊTRE
BONHEUR



CONFIANCE

ÉNERGIE



A close-up photograph of a woman with a shaved head, looking into a mirror. Her hands are resting on her cheeks, and she has a slight smile. The background is softly blurred, showing another person's face in the reflection.

AIDER
À VIVRE
MIEUX

FONDATION
L'ORÉAL



CHANGER

DES VIES



ESPOIR

FORCE



A close-up photograph of a person's face, heavily color-cast with a vibrant pinkish-red hue. The image is partially obscured by a white horizontal line that runs across the right side, separating the text above from the text below. The background is a soft, out-of-focus light color.

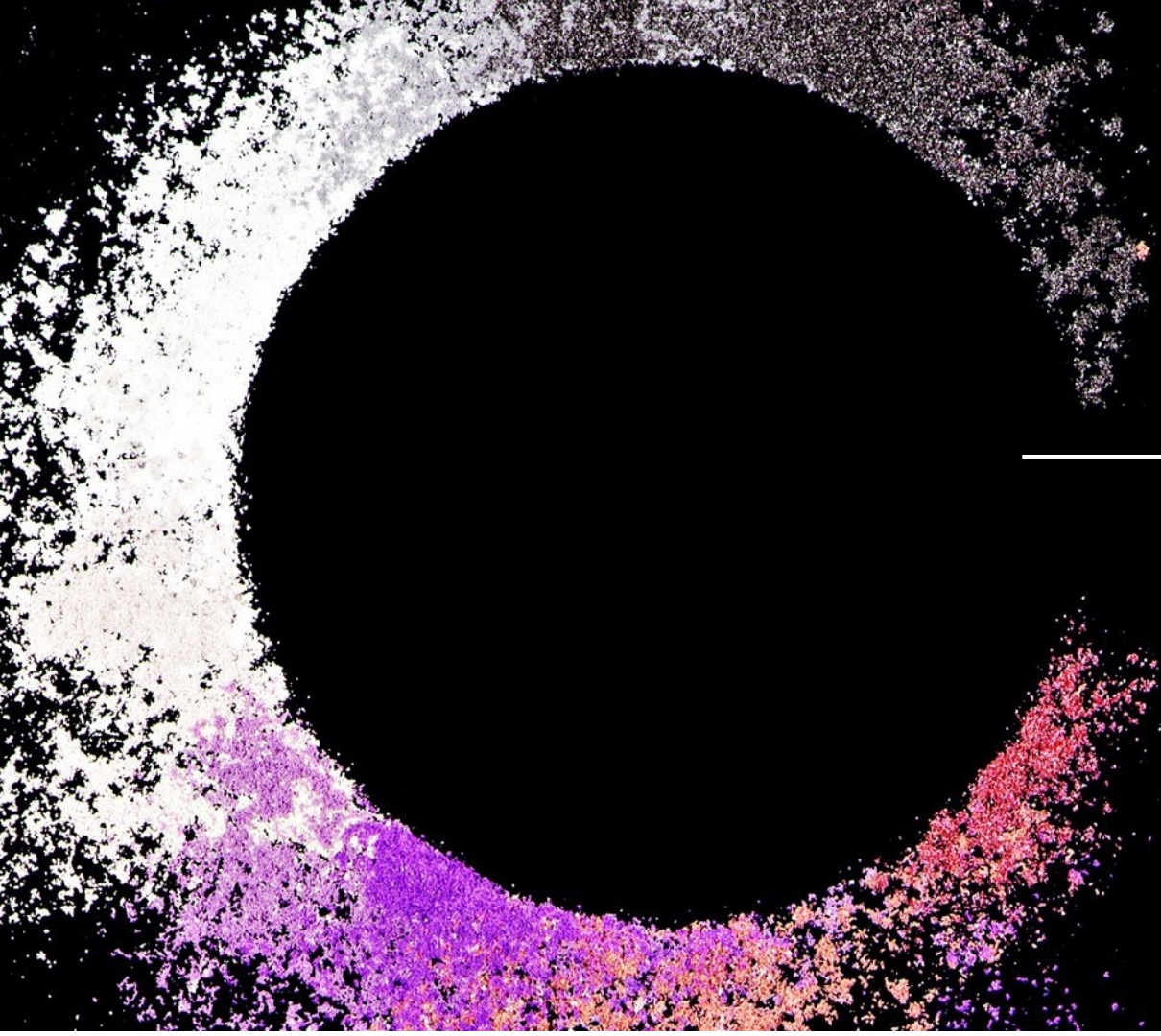
ÉTAT
D'ESPRIT

POSITIF



ALLER VERS

LES AUTRES



PASSION

POUR
LA
BEAUTÉ



PERMETTRE

À LA BEAUTÉ
DE S'EXPRIMER

S'ESTIMER
S'AFFIRMER
S'AIMER



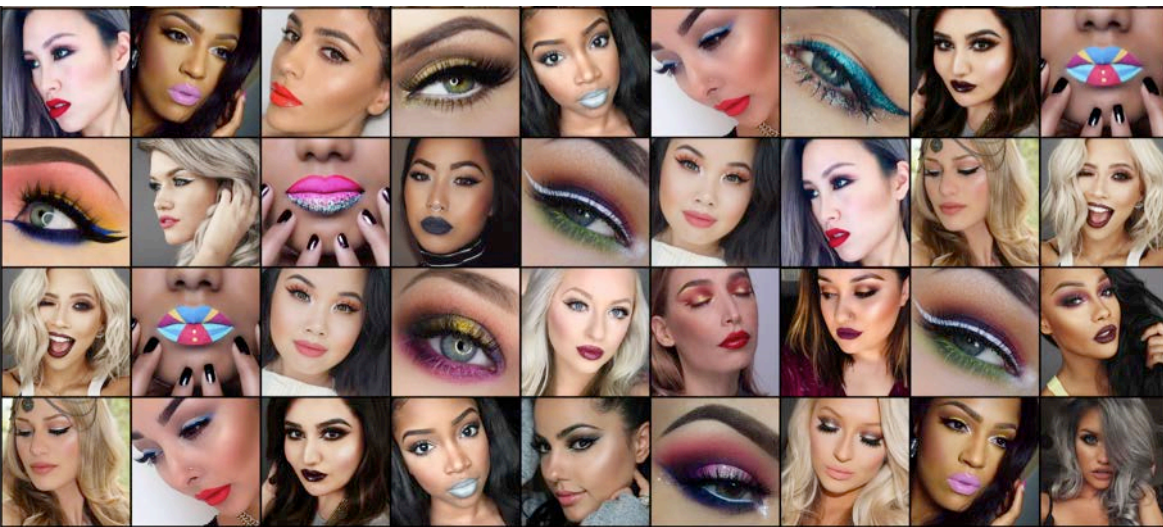


HARMONIE

AVEC
SOI-MÊME,
AVEC
LES AUTRES



MERCI



-----Avertissement / Disclaimer -----

« Ce document ne constitue pas une offre de vente ou la sollicitation d'une offre d'achat de titres L'Oréal. Si vous souhaitez obtenir des informations plus complètes concernant L'Oréal, nous vous invitons à vous reporter aux documents publics déposés en France auprès de l'Autorité des Marchés Financiers (également disponibles en version anglaise sur notre site Internet www.loreal-finance.com). Ce document peut contenir certaines déclarations de nature prévisionnelle. Bien que la Société estime que ces déclarations reposent sur des hypothèses raisonnables à la date de publication du présent communiqué, elles sont par nature soumises à des risques et incertitudes pouvant donner lieu à un écart entre les chiffres réels et ceux indiqués ou induits dans ces déclarations. »

"This document does not constitute an offer to sell, or a solicitation of an offer to buy, L'Oréal shares. If you wish to obtain more comprehensive information about L'Oréal, please refer to the public documents registered in France with the Autorité des Marchés Financiers (which are also available in English on our Internet site: www.loreal-finance.com). This document may contain some forward-looking statements. Although the Company considers that these statements are based on reasonable hypotheses at the date of publication of this release, they are by their nature subject to risks and uncertainties which could cause actual results to differ materially from those indicated or projected in these statements."