



ASSEMBLÉE 2023

—●●● GÉNÉRALE

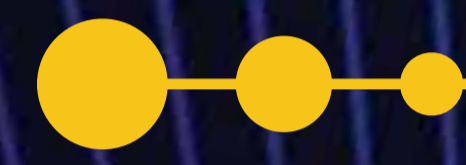
Jean-Paul AGON

Président du Conseil d'Administration

SUCCÈS



AMBITION



RESPONSABILITÉ





DOUBLE EXCELLENCE

économique et sociétale



PERFORMANTE
& EXEMPLAIRE





CRÉER DE LA VALEUR
qui profite à toutes et tous



CRÉER DE LA VALEUR
pour nos actionnaires

Une nouvelle année
REMARQUABLE





••• RÉSILIENCE &
SURPERFORMANCE



Modèle robuste, vertueux,

●●● CRÉATEUR DE VALEUR



RÔLE DÉCISIF



GRANDE RÉACTIVITÉ

face aux crises



Capter toutes

LES OPPORTUNITÉS



QUALITÉ DES RÉSULTATS



2021

4,80€

+25%

2022

6,00€

x5
EN 17 ANS

6,00€



DIVIDENDE PAR ACTION DEPUIS 2006 EN EUROS

2021

4,80€

+25%

2022

6,60€

+10%

Proposé à l'Assemblée Générale du 21 Avril 2023. Dividende majoré pour les titres détenus au nominatif depuis deux années calendaires consécutives.

MONDE

104

- Professionnel
- Kérastase
- Redken
- Matrix
- Pureology
- Pulp Riot
- L'Oréal Paris
- Garnier
- Maybelline New
- NYX Profession
- Stylenand
- Essie
- Mixa
- Dark and L
- Lancô
- Yves Saint
- Giorgio
- K
- Hel

Qualité de notre RELATION

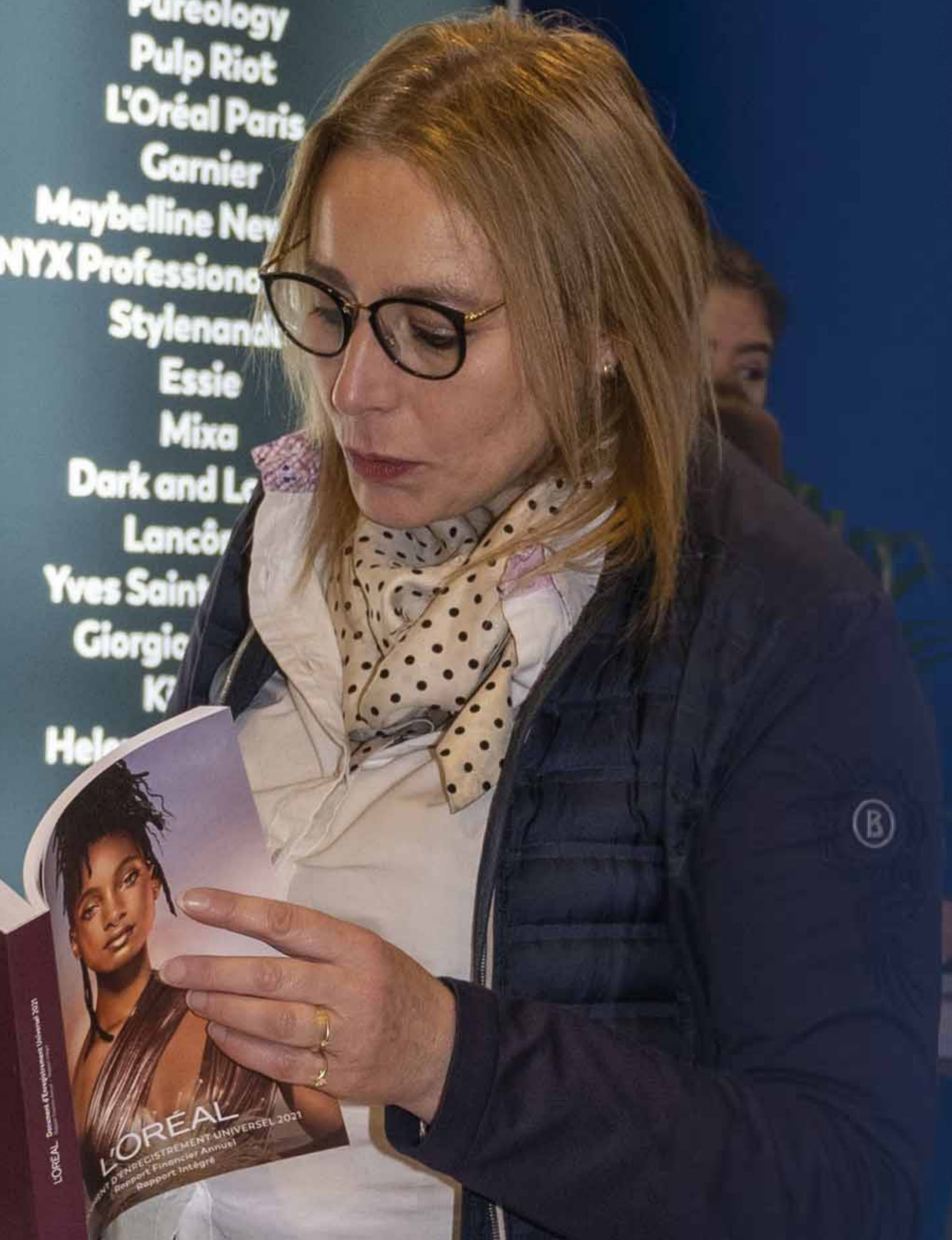


MONDE

104

Professionnel
Kérastase
Redken
Matrix
Pureology
Pulp Riot
L'Oréal Paris
Garnier
Maybelline New
NYX Profession
Stylenand
Essie
Mixa
Dark and L
Lancô
Yves Saint
Giorgio
K
Hel

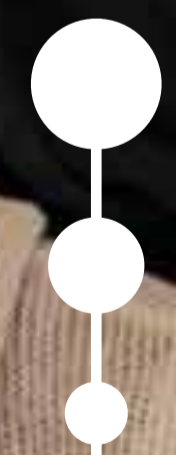
Toujours mieux
répondre à vos
ATTENTES







Confiance & ÉCHANGES







N°1 de la beauté dans le monde

< PARTAGER

Avec plus de 7 milliards de produits vendus et 32 milliards d'euros de chiffre d'affaires en 2022, L'Oréal a réalisé une année de croissance. Découvrez la performance financière, sociale et environnementale du Groupe et les faits marquants 2022 en explorant notre rapport annuel éco-conçu.

↓ Toutes nos performances 2022



Plongez au cœur de la beauté



L'OREAL

FINANCE

Lettre aux Actionnaires n°82

Madame, Monsieur,

L'Oréal a le plaisir de vous adresser sa Lettre aux Actionnaires – édition automne 2022. Retrouvez le



Toujours

PLUS NOMBREUX

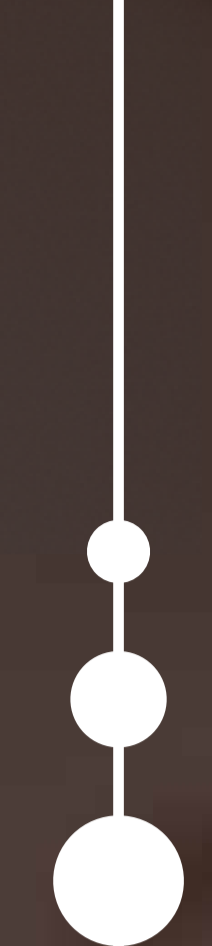




●●● PLUS DE 30 000
nouveaux actionnaires individuels



CONFIANCE
en l'Aventure L'Oréal



Actionnariat
FIDÈLE & DE QUALITÉ



CRÉER DE LA VALEUR
grâce à nos collaborateurs









Associer à la performance



1/3 des collaborateurs actionnaires dans le monde

A close-up portrait of a woman with long, dark, wavy hair. She is looking directly at the camera with a neutral expression. The background is a light, out-of-focus wall with a framed picture. A dark horizontal bar is overlaid at the bottom of the image, containing white text.

2/3 des collaborateurs actionnaires en France

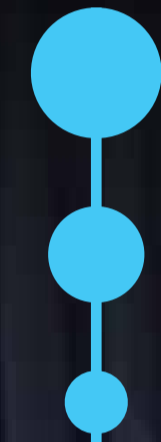




Une entreprise
qui partage

LEURS
VALEURS

CRÉATEURS DE VALEURS







Esprit entrepreneur



Courage, Respect, Transparency



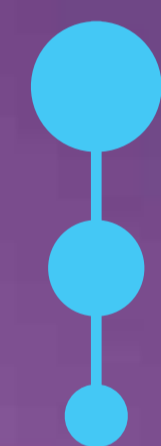
Sens de l'éthique et des responsabilités





CRÉER DE LA VALEUR

pour notre écosystème





L'ORÉAL

associe la France à sa réussite

L'ORÉAL

LA JACQUES HOR

RUE
ROYALE



Entreprise mondiale
RICHE DE SA DIVERSITÉ





Notre cœur bat et battra
TOUJOURS EN FRANCE



15 000 COLLABORATEURS



EN FRANCE

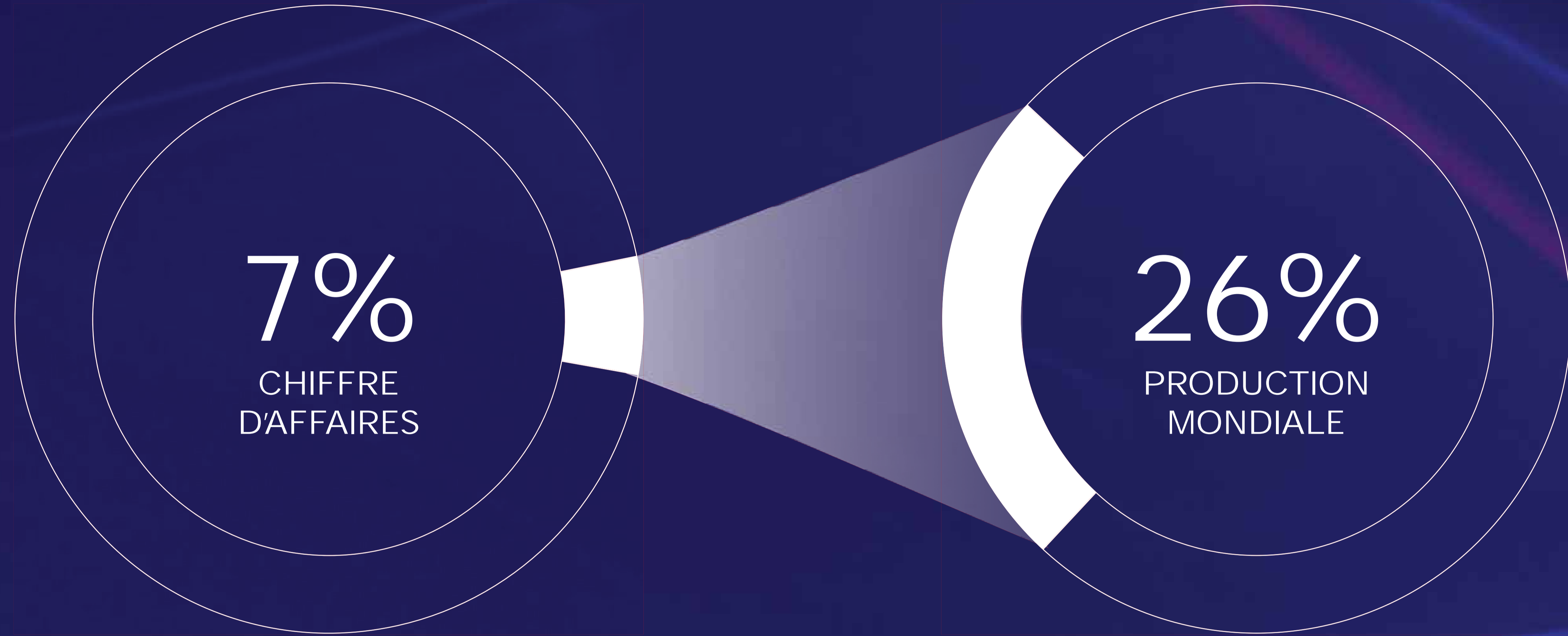




●●● 900 FOURNISSEURS

A row of dark glass perfume bottles with silver caps, each sitting in a white plastic holder. The bottles are arranged in a perspective line, receding into the background. The central bottle has a red vertical label with the word 'PRADA' visible. The background is dark and out of focus, showing more bottles.

Un ancrage industriel
PUISSANT





500 M € d'investissement depuis 5 ans



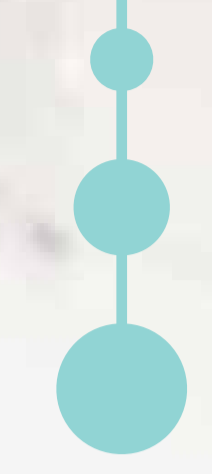
L'excellence française

A pair of hands is shown holding a small, clear plastic container that contains a white, glowing globe of the Earth. The hands are positioned as if presenting the globe. The background is a soft-focus, bokeh-style image of light spots in shades of blue and yellow. A thin vertical line with three black dots is positioned above the globe. The text 'TERRE D'EXCELLENCE' is written in a large, dark, sans-serif font across the middle of the image, with 'scientifique' written in a smaller, brown, sans-serif font below it.

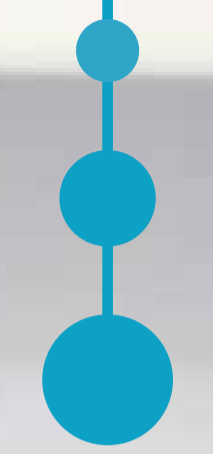
TERRE D'EXCELLENCE
scientifique



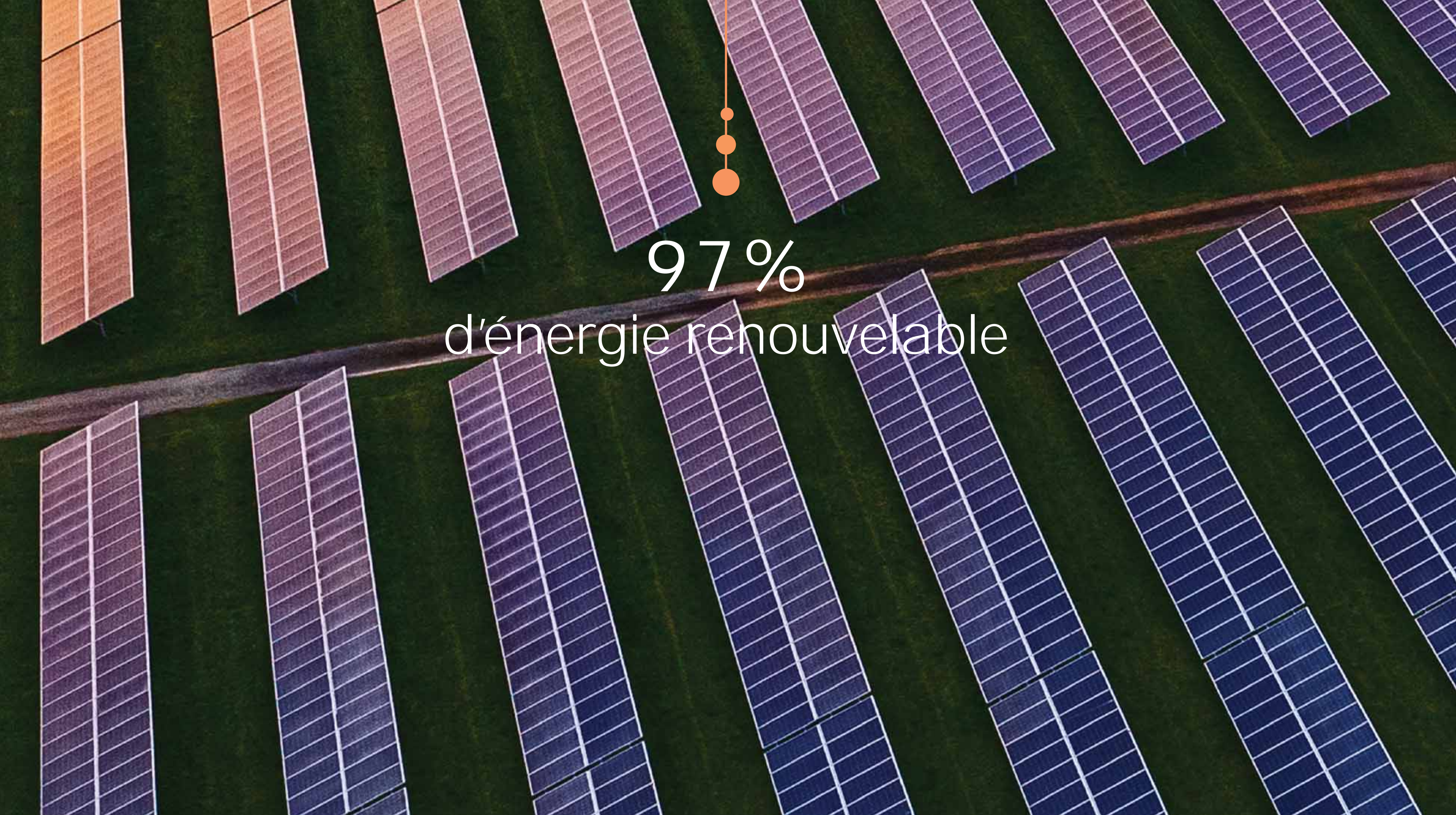
8 CENTRES
de recherche



2700
chercheurs



70%
Investissement
en R&D



97%
d'énergie renouvelable



CRÉER DE LA VALEUR
pour l'environnement et la société





TRANSFORMATION

du modèle économique





UNE PRIORITÉ
dans notre gouvernance



UN PILIER
de notre stratégie





UNE OBLIGATION de résultats





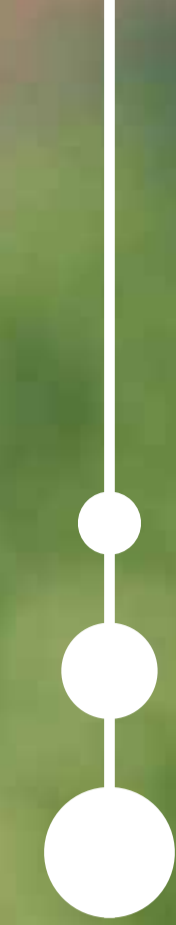
TRANSFORMATION DURABLE



RÔLE D'ENTRAÎNEMENT



RESPONSABILITÉ POSITIVE



Impact
SOCIAL & SOCIÉTAL



FONDATION
L'ORÉAL

Un avenir plus
INCLUSIF & DURABLE



For Women in Science

unesco FONDATION
L'OREAL

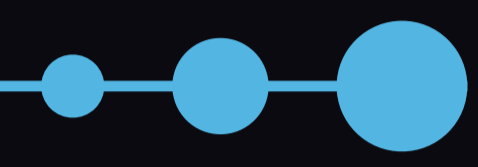




Immense

CONFIANCE





Inventer le meilleur de
LA BEAUTÉ

The background is a dark blue gradient with a central bright spot that radiates outwards in a starburst pattern. The rays are composed of many thin, parallel lines that create a sense of depth and movement. The overall effect is futuristic and high-tech.

ÉQUILIBRE IDÉAL & PERMANENT

The background features a central bright blue glow that radiates outwards in a starburst pattern, creating a sense of depth and energy. The rays are composed of various shades of blue, from light cyan to deep navy. The overall effect is clean, modern, and professional.

PERFORMANCE & RESPONSABILITÉ

The background is a dark blue gradient with a central bright spot that radiates outwards in a starburst pattern. The rays are composed of many thin, overlapping lines that create a sense of depth and movement. The overall effect is futuristic and high-tech.

CONTINUITÉ & RÉINVENTION

The background is a dark blue gradient with a central bright spot that radiates outwards in a starburst pattern. The rays are composed of many thin, overlapping lines that create a sense of depth and movement. The overall effect is futuristic and high-tech.

ADAPTATION & VISION

The background is a dark blue gradient with a central bright spot that radiates outwards in a starburst pattern. The rays are composed of many thin, overlapping lines that create a sense of depth and movement. The overall effect is futuristic and high-tech.

FIDÉLITÉ & AVANT-GARDE



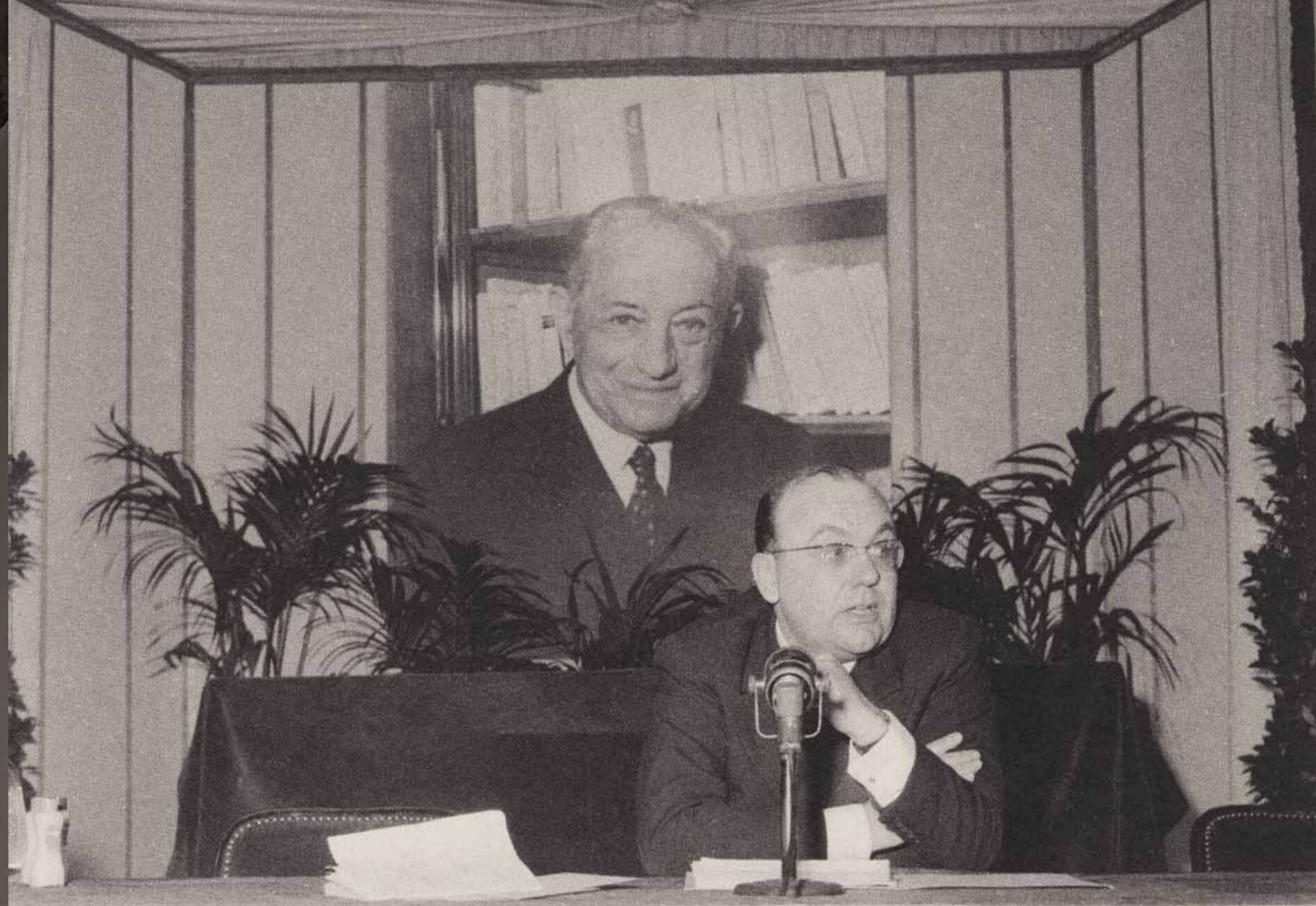


LE VISIONNAIRE

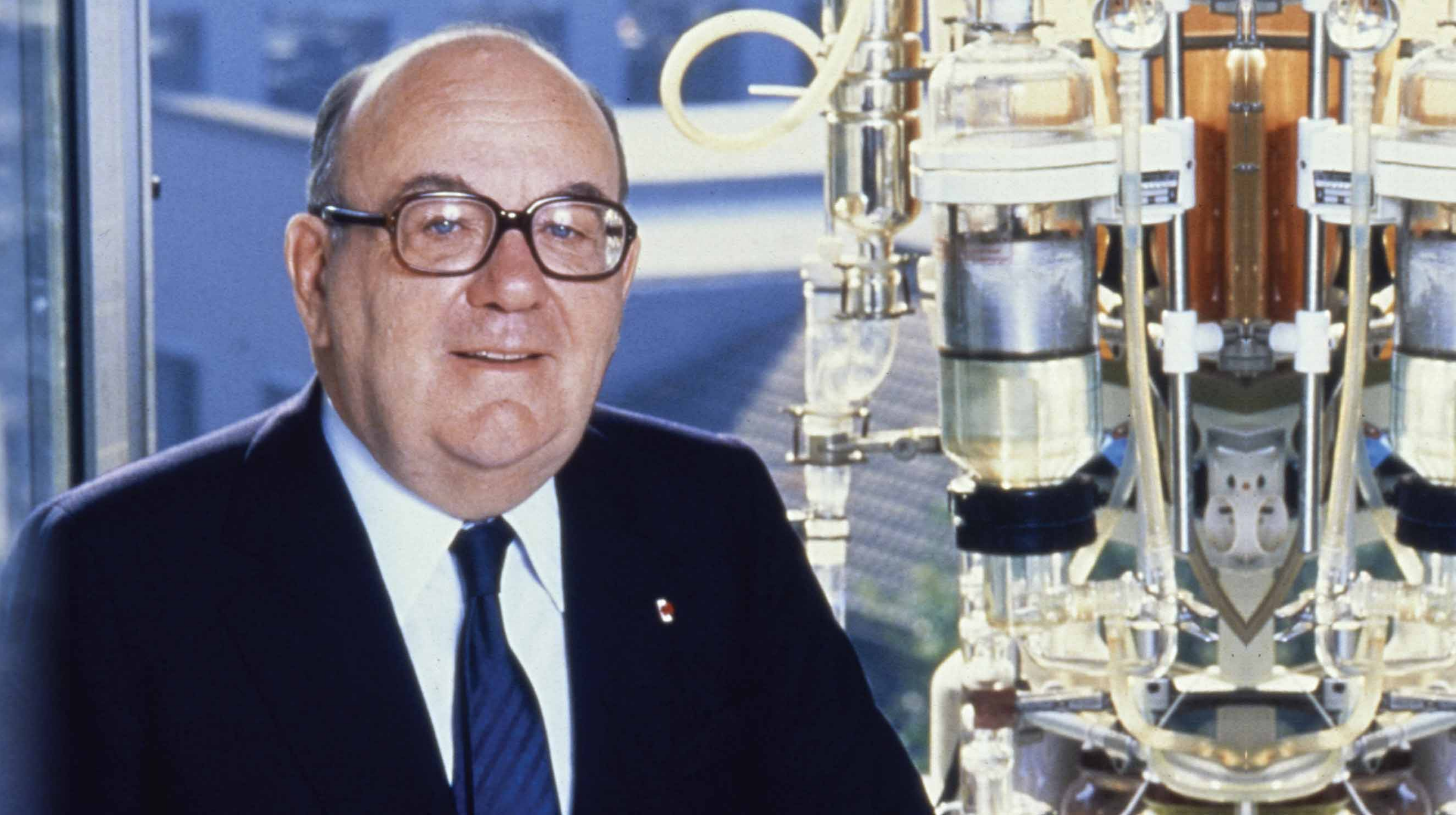
ESPACE FRANÇOIS DALLE







le Client c'est le Bon Dieu





13BE BOE 696
113268I F
113::ZVF
1111IX V

236LS 6763
1123 ::pq

10 365
cbs/gh
00215

Saisir ce qui commence



A woman with dark hair pulled back, wearing a blue dress with sheer panels on the shoulders, is looking upwards. The background is a bright blue sky with soft, white clouds. The lighting is dramatic, highlighting her face and the texture of her dress.

*« Il n'y a pas de progrès
sans recherche d'exploits »*

François Dalle